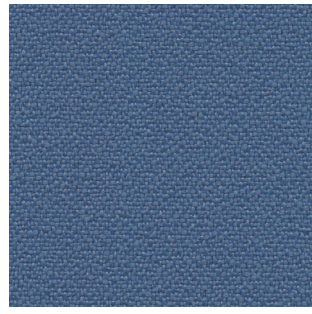
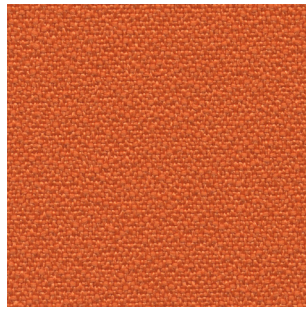


LD Seating

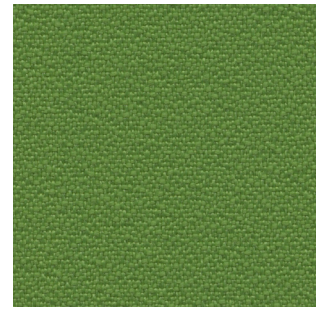
Fabrics



D6003



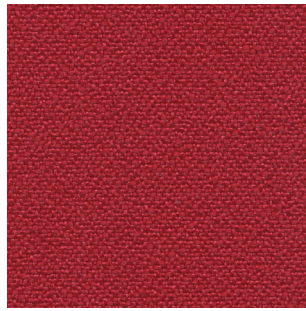
D3012



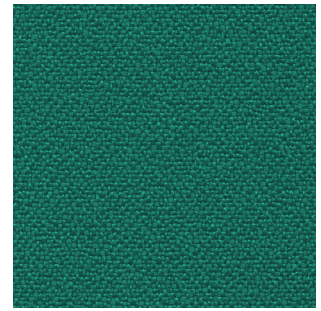
D7048



D6016



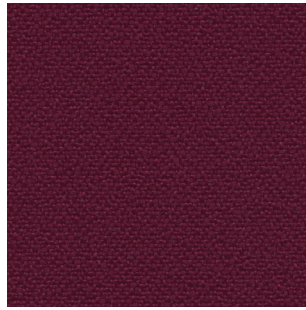
D4011



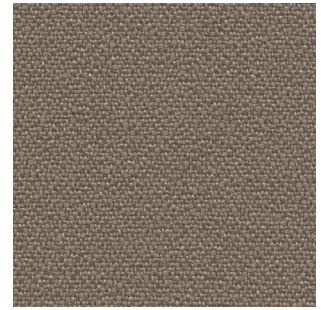
D7008



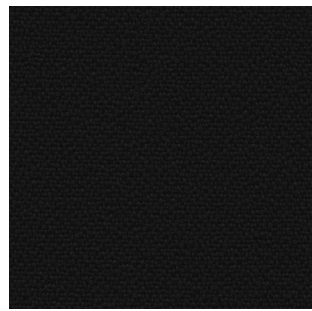
D6098



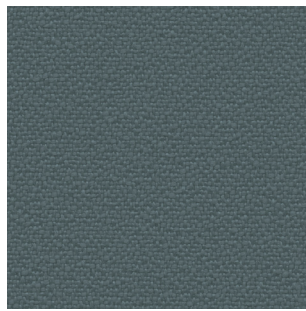
D4017



D1008



D8033



D8010

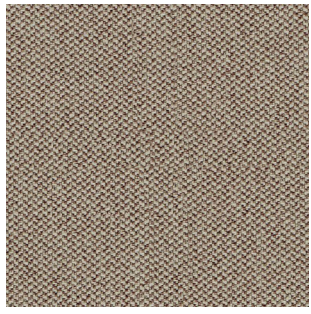


D2036

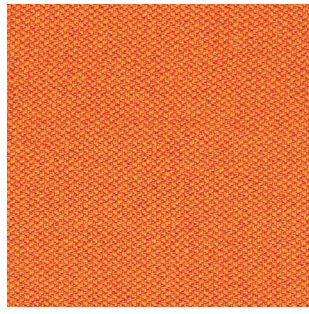
Composition / Složení / Zusammensetzung	100% Polyester	
Weight / Váha / Gewicht	250 g/m ²	
Width / Šířka / Breite	140 cm	
Abrasion resistance / Oděruvzdornost / Scheuerfestigkeit	Martindale 150 000 cycles	EN ISO 12947-2
Light fastness / Stálobarevnost na světle / Lichtechtheit	6	EN ISO 105-B02
Fastness to rubbing / Stálobarevnost v oděru / Reibechtheit	4-5	EN ISO 105- X12
Pilling / Žmolkování / Pilling	5	EN ISO 12945-2
Flammability / Ohnivzdornost / Feuersicherung		EN 1021-1&2, CAL TB 117, BS 5852 Crib 5

Certification / Certifikace / Zertifikat**🔍 Recyclable fabric / Recyklovatelná látka / Wiederverwertbarer Stoff**

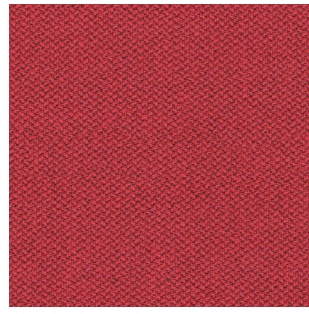
- For standard care regularly use vacuum cleaner. Clean with damp cloth.
- Shades of upholstery fabrics may differ slightly within the various batches of delivery.
- Pro běžné čištění a údržbu pravidelně vysávejte vysavačem. V případě potřeby čistěte hadříkem navlhčeným vodou.
- Odstíny potahových látek mohou mít mírné odchylky v rámci různých dodávek.
- Zur standardmäßigen Pflege bitte regelmäßig absaugen. Reinigen Sie den Stoff mit einem feuchten Tuch.
- Bei Stoffen sind handelsübliche Farbabweichungen je nach Produktionscharge möglich.



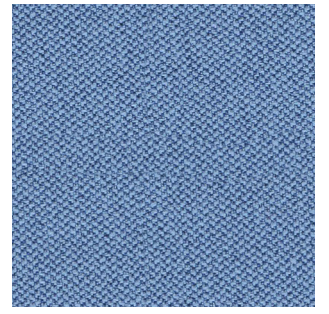
CSE02



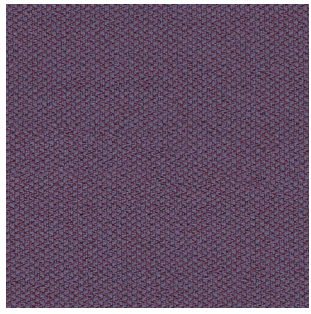
CSE05



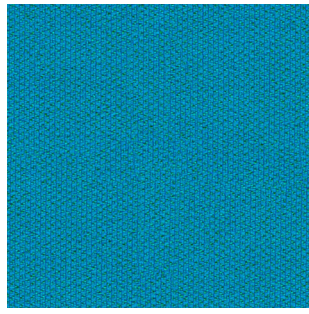
CSE06



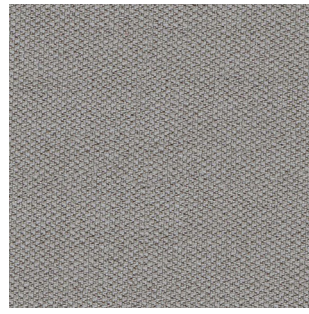
CSE08



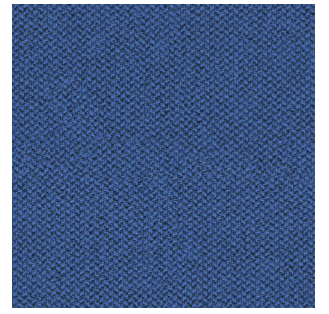
CSE09



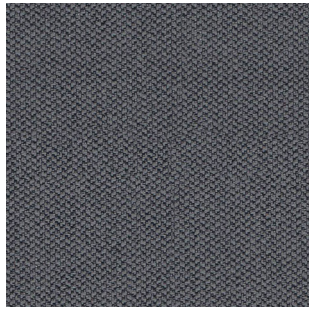
CSE10



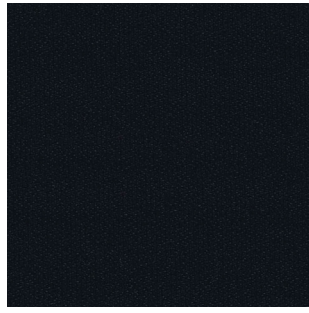
CSE11



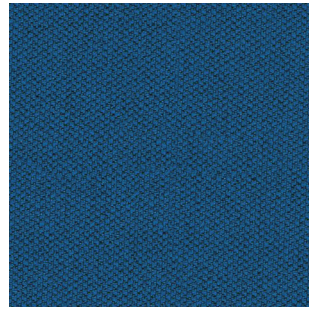
CSE12



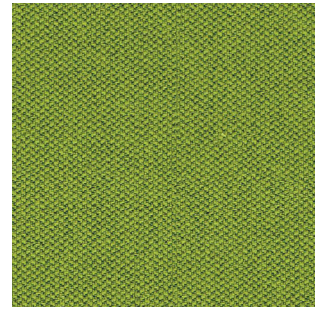
CSE13



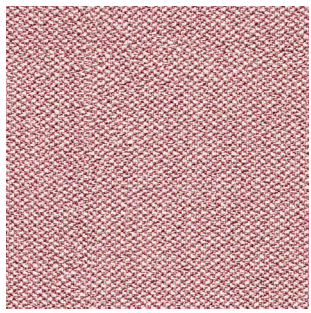
CSE14



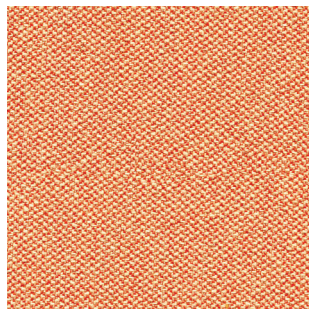
CSE15



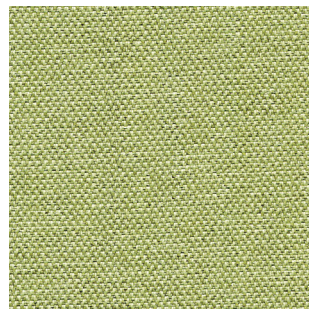
CSE16



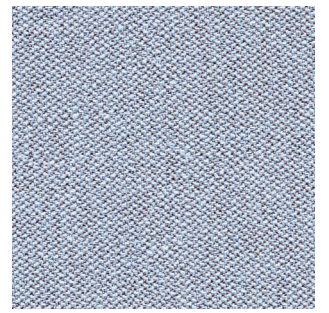
CSE24



CSE25



CSE34

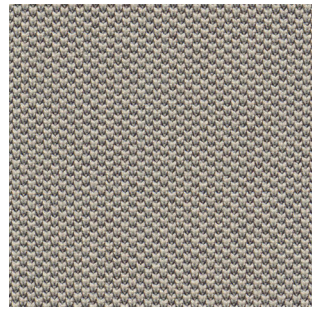


CSE39

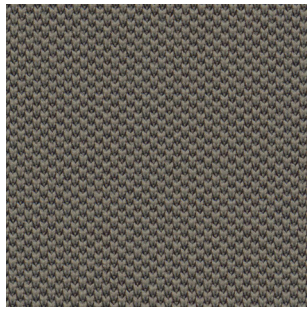
Composition / Složení / Zusammensetzung	100% Polyester	
Weight / Váha / Gewicht	320 g/m ²	
Width / Šířka / Breite	140cm	
Abrasion resistance / Oděruvzdornost / Scheuerfestigkeit	Martindale 100 000 cycles	EN ISO 12947
Light fastness / Stálobarevnost na světle / Lichtechtheit	5	EN ISO 105-B02
Fasteness to rubbing / Stálobarevnost v oděru / Reibechtheit	4	EN ISO 105-X12
Pilling / Žmolkování / Pilling	4-5	EN ISO 12945-2
Flammability / Ohnivzdornost / Feuersicherung		EN 1021-1&2, CAL TB 117, BS 7176 Low Hazard

Certification / Certifikace / Zertifikat

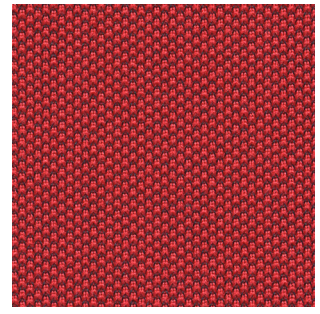
- For standard care regularly use vacuum cleaner. Clean with damp cloth.
- Shades of upholstery fabrics may differ slightly within the various batches of delivery.
- Pro běžné čištění a údržbu pravidelně vysávejte vysavačem. V případě potřeby čistěte hadříkem navlhčeným vodou.
- Odstíny potahových látek mohou mít mírné odchylky v rámci různých dodávek.
- Zur standardmäßigen Pflege bitte regelmäßig absaugen. Reinigen Sie den Stoff mit einem feuchten Tuch.
- Bei Stoffen sind handelsübliche Farbabweichungen je nach Produktionscharge möglich.



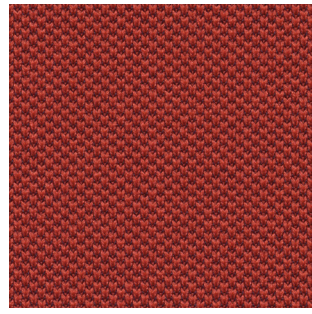
ON1506



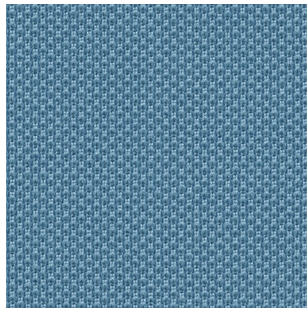
ON2519



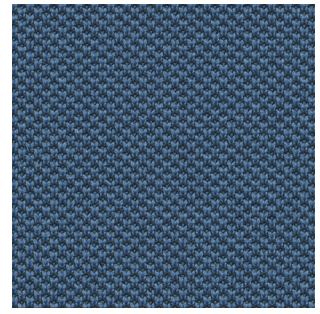
ON4528



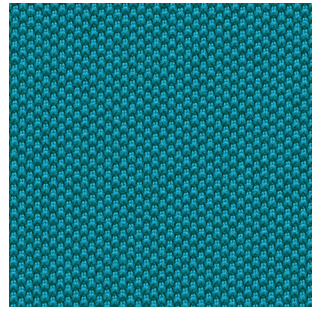
ON4566



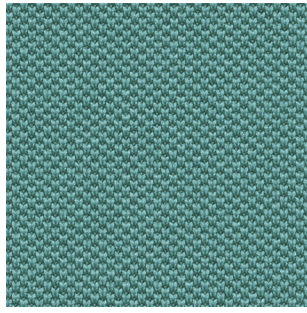
ON6024



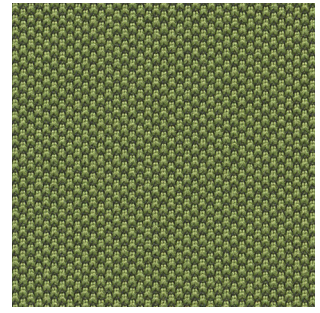
ON6512



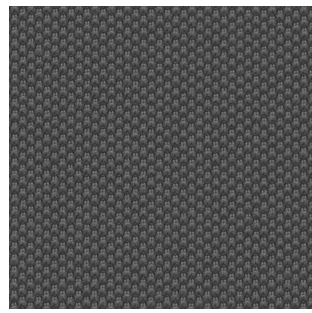
ON6591



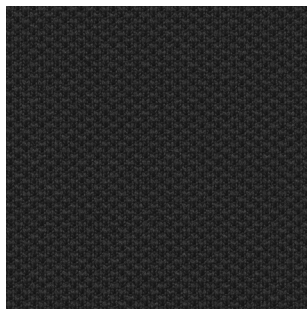
ON7504



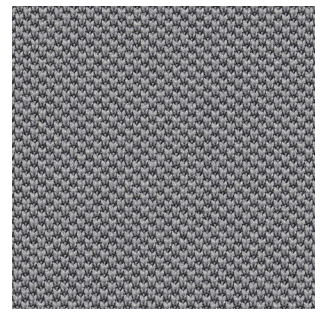
ON7521



ON8017



ON8033



ON8532

Composition / Složení / Zusammensetzung	100% Recycled Polyester	
Weight / Váha / Gewicht	350 g/m ²	
Width / Šířka / Breite	150 cm	
Abrasion resistance / Oděruvzdornost / Scheuerfestigkeit	Martindale 100 000 cycles	ISO 12947-2
Light fastness / Stálobarevnost na světle / Lichtechtheit	6	ISO 105-B02
Fastness to rubbing / Stálobarevnost v oděru / Reibechtheit	4-5	ISO 105-X12
Pilling / Žmolkování / Pilling	5	ISO 12945-2
Flammability / Ohnivzdornost / Feuersicherung	EN 1021-1&2, BS 5852 Crib 5, BS 7176 Medium Hazard	

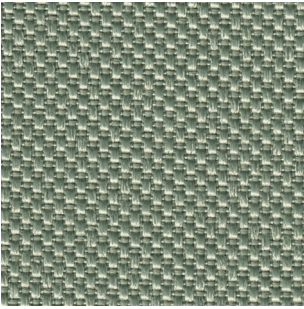
Certification / Certifikace / Zertifikat



♻️ Recycled fabric / Recyklovaná látka / Recycelter Stoff

♻️ Recyclable fabric / Recyklovatelná látka / Wiederverwertbarer Stoff

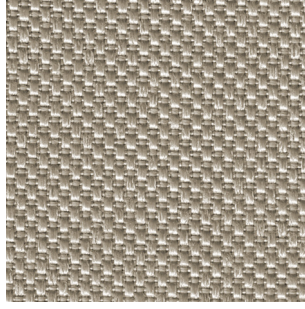
- For standard care regularly use vacuum cleaner. Clean with damp cloth.
- Shades of upholstery fabrics may differ slightly within the various batches of delivery.
- Pro běžné čištění a údržbu pravidelně vysávejte vysavačem. V případě potřeby čistěte hadříkem navlhčeným vodou.
- Odstíny potahových látek mohou mít mírné odchylky v rámci různých dodávek.
- Zur standardmäßigen Pflege bitte regelmäßig absaugen. Reinigen Sie den Stoff mit einem feuchten Tuch.
- Bei Stoffen sind handelsübliche Farbabweichungen je nach Produktionscharge möglich.



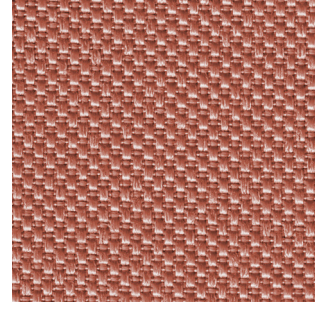
SLW300



SLW50



SLW53



SLW200

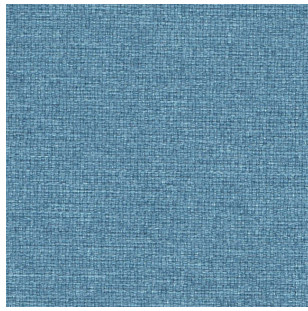
Composition / Složení / Zusammensetzung	100% Polyester	
Weight / Váha / Gewicht	380 g/m ²	
Width / Šířka / Breite	140 cm	
Abrasion resistance / Oděruvzdornost / Scheuerfestigkeit	Martindale 150 000 cycles	EN ISO 12947-2
Light fastness / Stálobarevnost na světle / Lichtechtheit	5	EN ISO 105-B02
Fastness to rubbing / Stálobarevnost v oděru / Reibechtheit	5	EN ISO 105- X12
Flammability / Ohnivzdornost / Feuersicherung		EN 1021-1&2, CAL TB 117, BS 5852 Crib 5

Certification / Certifikace / Zertifikat

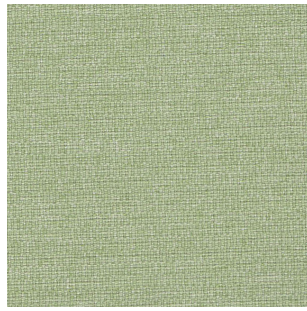


Recyclable fabric / Recyklovatelná látka / Wiederverwertbarer Stoff

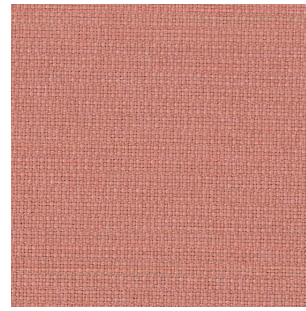
- For standard care regularly use vacuum cleaner. Clean with damp cloth.
- Shades of upholstery fabrics may differ slightly within the various batches of delivery.
- Pro běžné čištění a údržbu pravidelně vysávejte vysavačem. V případě potřeby čistěte hadříkem navlhčeným vodou.
- Odstíny potahových látek mohou mít mírné odchylky v rámci různých dodávek.
- Zur standardmäßigen Pflege bitte regelmäßig absaugen. Reinigen Sie den Stoff mit einem feuchten Tuch.
- Bei Stoffen sind handelsübliche Farbabweichungen je nach Produktionscharge möglich.



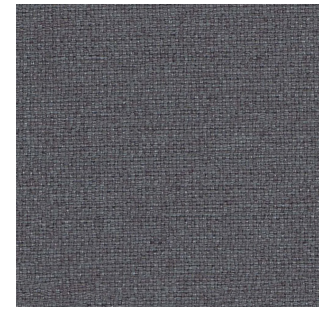
ACT22



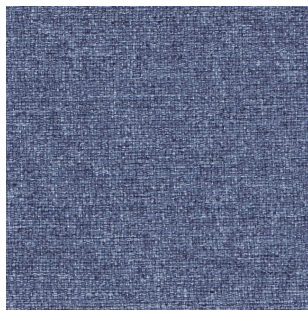
ACT16



ACT07



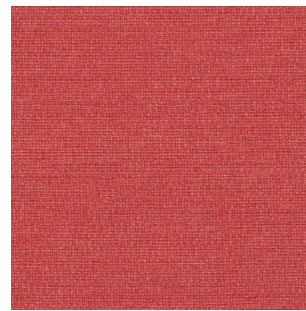
ACT29



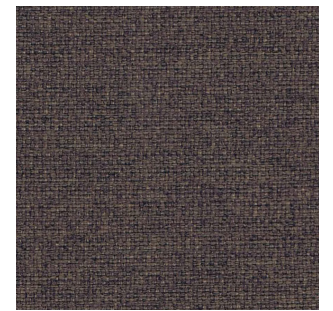
ACT26



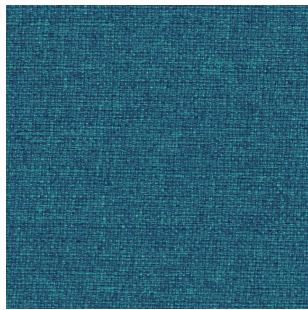
ACT13



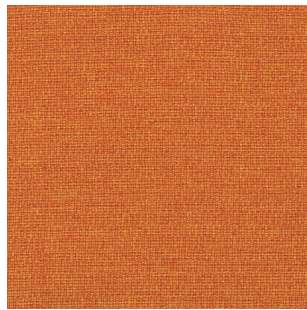
ACT05



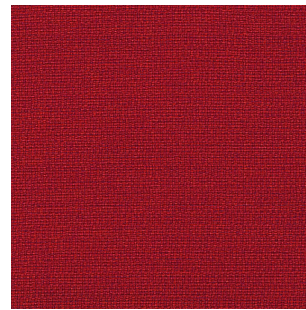
ACT15



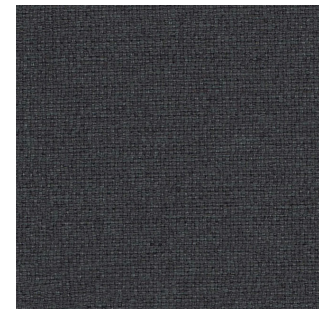
ACT23



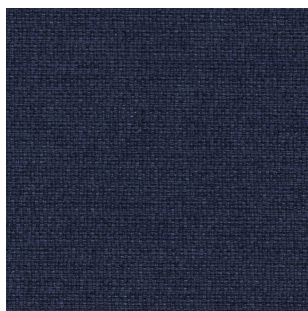
ACT02



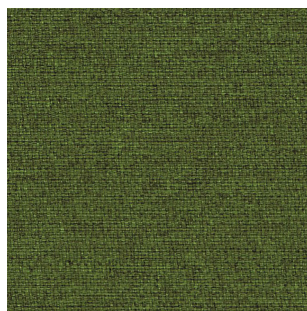
ACT04



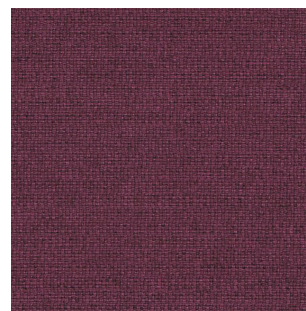
ACT30



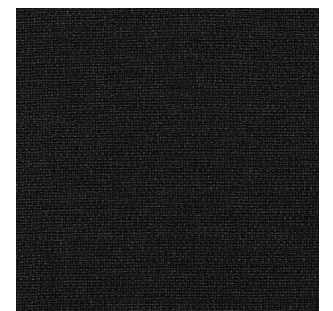
ACT24



ACT18



ACT06



ACT31

Aspect

Category

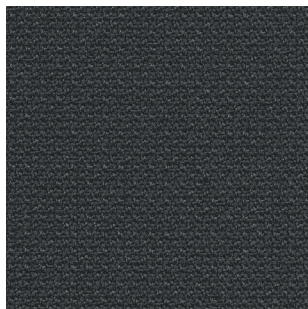
2

Composition / Složení / Zusammensetzung	75% Polyester – Trevira CS, 25% Polyester	
Weight / Váha / Gewicht	325 g/m ²	
Width / Šířka / Breite	140 cm	
Abrasion resistance / Oděruvzdornost / Scheuerfestigkeit	Martindale 50 000 cycles	EN ISO 12947-2
Light fastness / Stálobarevnost na světle / Lichtechtheit	5	EN ISO 105-B02
Fasteness to rubbing / Stálobarevnost v oděru / Reibechtheit	4	EN ISO 105-X12
Pilling / Žmolkování / Pilling	5	EN ISO 12945-2
Flammability / Ohnivzdornost / Feuersicherung	EN 1021-1&2, BS 7176 Medium Hazard, Önorm B 3825 & A 3800-1, DIN 4102 B1	

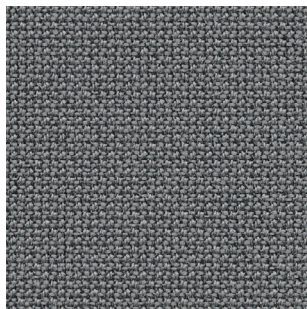
Certification / Certifikace / Zertifikat



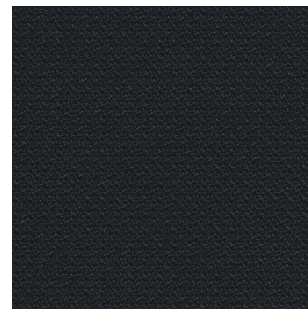
- For standard care regularly use vacuum cleaner. Clean with damp cloth.
- Shades of upholstery fabrics may differ slightly within the various batches of delivery.
- Pro běžné čištění a údržbu pravidelně vysávejte vysavačem. V případě potřeby čistěte hadříkem navlhčeným vodou.
- Odstíny potahových látek mohou mít mírné odchylky v rámci různých dodávek.
- Zur standardmäßigen Pflege bitte regelmäßig absaugen. Reinigen Sie den Stoff mit einem feuchten Tuch.
- Bei Stoffen sind handelsübliche Farbabweichungen je nach Produktionscharge möglich.



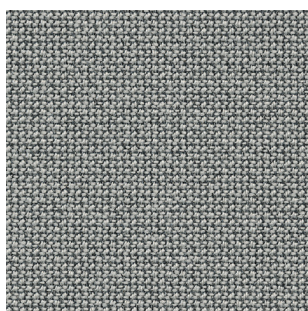
CR60019



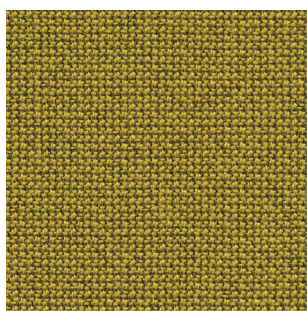
CR60110



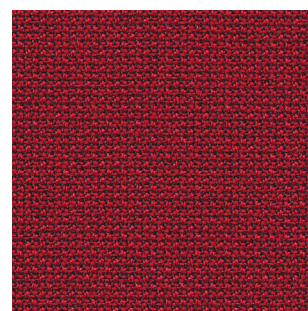
CR60111



CR60112

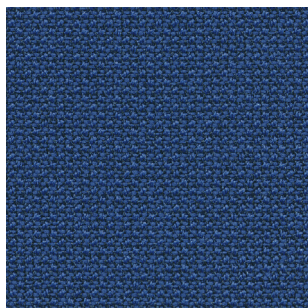


CR62084

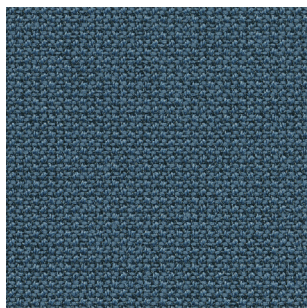


CR64013

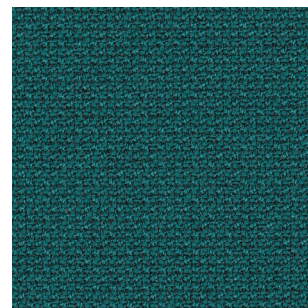
Fabrics / Látky / Stoffe



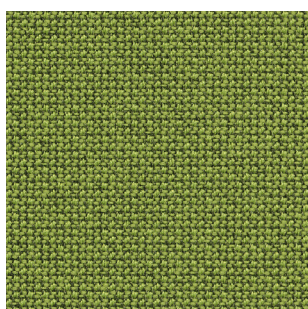
CR65105



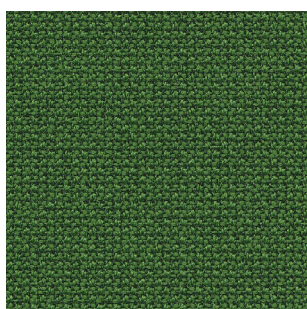
CR66167



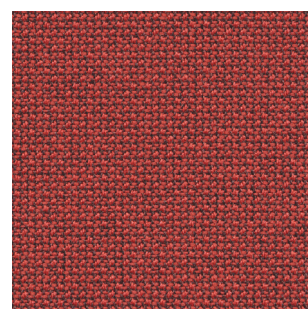
CR67084



CR68180



CR68183



CR64197

Composition / Složení / Zusammensetzung	98% Recycled Polyester, 2% Polyester	
Weight / Váha / Gewicht	300 g/m ²	
Width / Šířka / Breite	140 cm	
Abrasion resistance / Oděruvzdornost / Scheuerfestigkeit	Martindale 100 000 cycles	EN ISO 12947-2
Light fastness / Stálobarevnost na světle / Lichtechtheit	5-8	EN ISO 105-B02
Fastness to rubbing / Stálobarevnost v oděru / Reibechtheit	4-5	EN ISO 105-X12
Pilling / Žmolkování / Pilling	4-5	EN ISO 12945-2
Flammability / Ohnivzdornost / Feuersicherung	EN 1021-1&2, CAL TB 117, BS 5852 Part 1 0,1 Cigarette & Match	

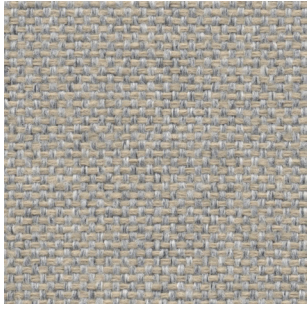
Certification / Certifikace / Zertifikat



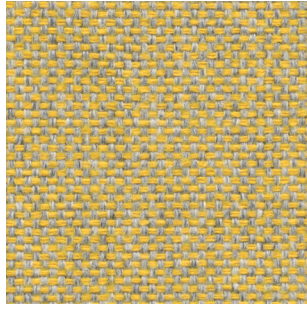
♻️ Recycled fabric / Recyklovaná látka / Recycelter Stoff

♻️ Recyclable fabric / Recyklovatelná látka / Wiederverwertbarer Stoff

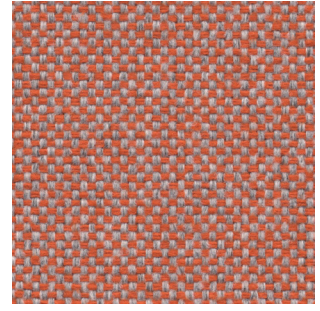
- For standard care regularly use vacuum cleaner. Clean with damp cloth.
- Shades of upholstery fabrics may differ slightly within the various batches of delivery.
- Pro běžné čištění a údržbu pravidelně vysávejte vysavačem. V případě potřeby čistěte hadříkem navlhčeným vodou.
- Odstíny potahových látek mohou mít mírné odchylky v rámci různých dodávek.
- Zur standardmäßigen Pflege bitte regelmäßig absaugen. Reinigen Sie den Stoff mit einem feuchten Tuch.
- Bei Stoffen sind handelsübliche Farbabweichungen je nach Produktionscharge möglich.



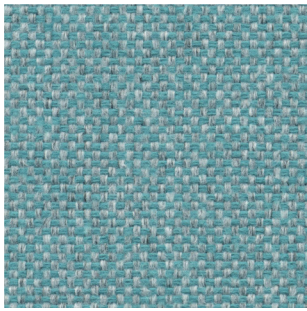
MI9108



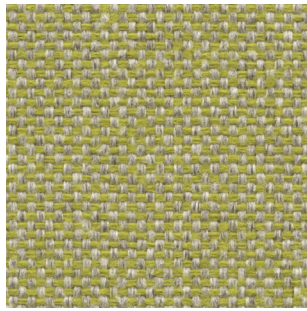
MI9390



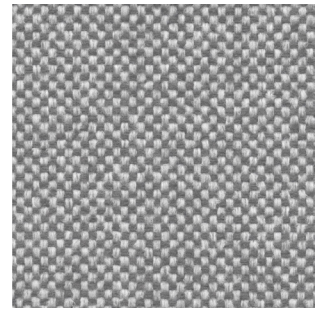
MI9451



MI9607



MI9709

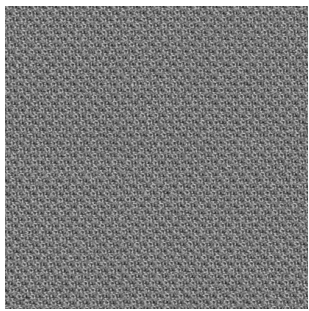


MI9809

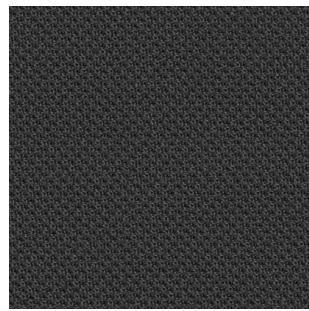
Composition / Složení / Zusammensetzung	100% Polyester – Trevira CS	
Weight / Váha / Gewicht	375 g/m ²	
Width / Šířka / Breite	140 cm	
Abrasion resistance / Oděruvzdornost / Scheuerfestigkeit	Martindale 80 000 cycles	EN ISO 12947-2
Light fastness / Stálobarevnost na světle / Lichtechtheit	6	EN ISO 105-B02
Fastness to rubbing / Stálobarevnost v oděru / Reibechtheit	4-5	EN ISO 105-X12
Pilling / Žmolkování / Pilling	5	EN ISO 12945-2
Flammability / Ohnivzdornost / Feuersicherung		EN 1021-1&2, CAL TB 117, BS 5852 Crib 5

Certification / Certifikace / Zertifikat**♻️ Recyclable fabric / Recyklovatelná látka / Wiederverwertbarer Stoff**

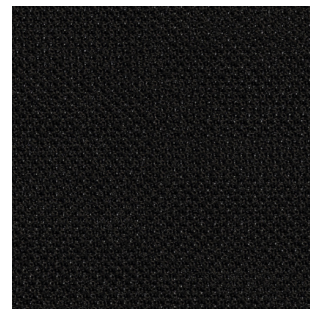
- For standard care regularly use vacuum cleaner. Clean with damp cloth.
- Shades of upholstery fabrics may differ slightly within the various batches of delivery.
- Pro běžné čištění a údržbu pravidelně vysávejte vysavačem. V případě potřeby čistěte hadříkem navlhčeným vodou.
- Odstíny potahových látek mohou mít mírné odchylky v rámci různých dodávek.
- Zur standardmäßigen Pflege bitte regelmäßig absaugen. Reinigen Sie den Stoff mit einem feuchten Tuch.
- Bei Stoffen sind handelsübliche Farbabweichungen je nach Produktionscharge möglich.



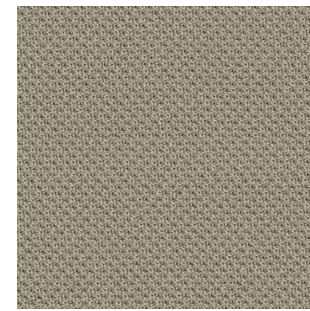
60011



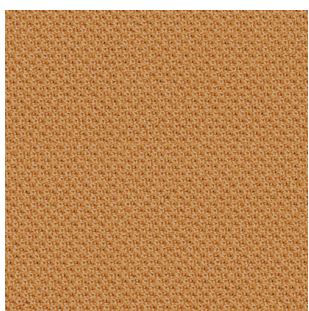
60025



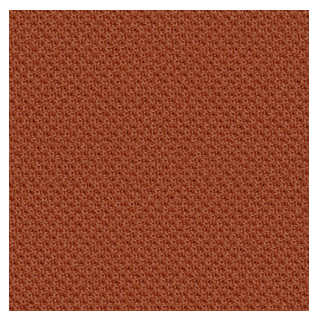
60999



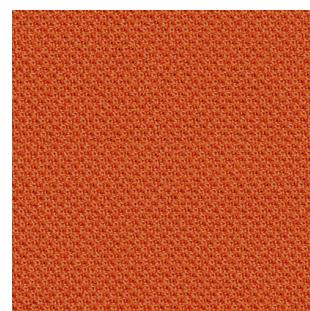
61078



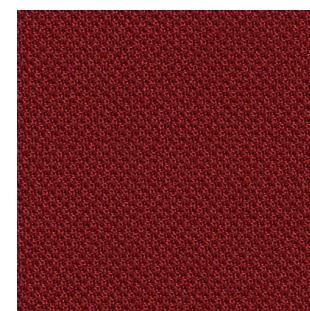
63033



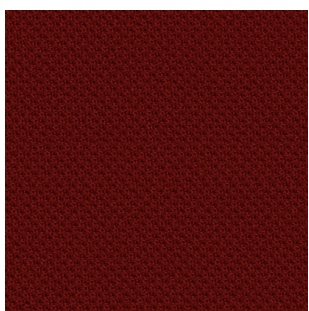
63034



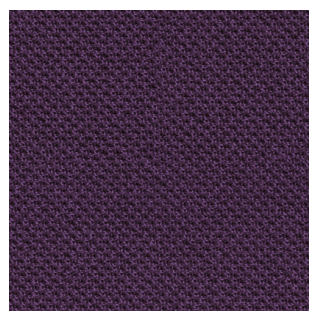
63056



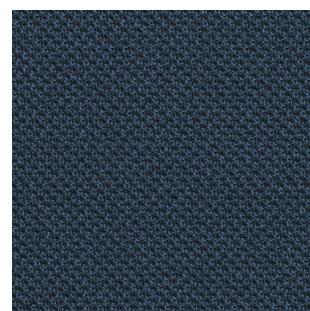
64089



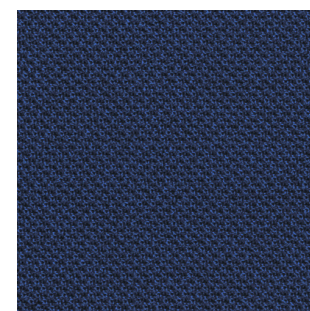
64092



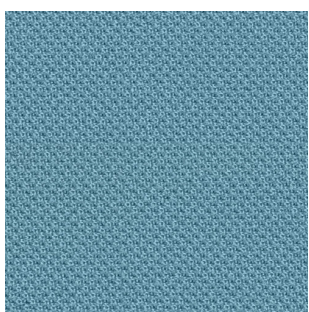
65037



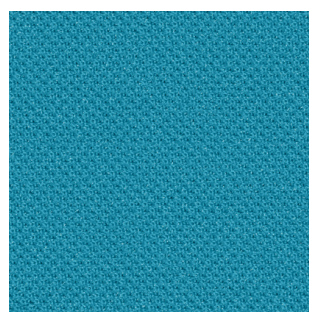
66057



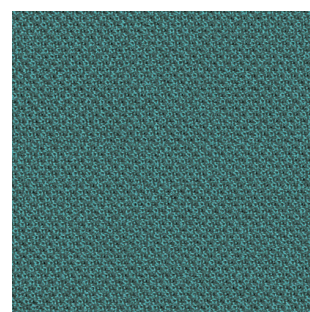
66062



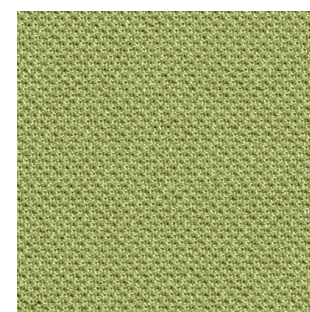
66063



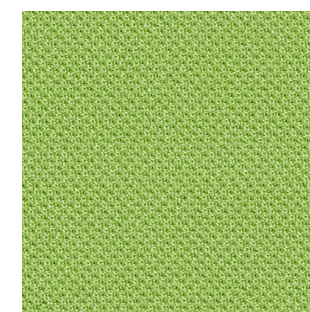
66086



67030



68054



68099

Fabrics / Látky / Stoffe

Style 2

Category

Composition / Složení / Zusammensetzung	100% Polyester	
Weight / Váha / Gewicht	353 g/m ²	
Width / Šířka / Breite	150 cm	
Abrasion resistance / Oděruvzdornost / Scheuerfestigkeit	Martindale 110 000 cycles	EN ISO 12947-2
Light fastness / Stálobarevnost na světle / Lichtechtheit	5-7	EN ISO 105-B02
Fastness to rubbing / Stálobarevnost v oděru / Reibechtheit	4-5	EN ISO 105-X12
Pilling / Žmolkování / Pilling	4-5	EN ISO 12945-2
Flammability / Ohnivzdornost / Feuersicherung	EN 1021-1&2, CAL TB 117, Önorm B 3825 B1 3800-Q1 UK	

Certification / Certifikace / Zertifikat

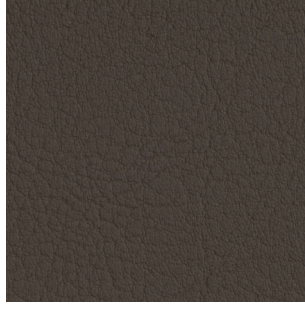


Recyclable fabric / Recyklovatelná látka / Wiederverwertbarer Stoff

- For standard care regularly use vacuum cleaner. Clean with damp cloth.
- Shades of upholstery fabrics may differ slightly within the various batches of delivery.
- Pro běžné čištění a údržbu pravidelně vysávejte vysavačem. V případě potřeby čistěte hadříkem navlhčeným vodou.
- Odstíny potahových látek mohou mít mírné odchylky v rámci různých dodávek.
- Zur standardmäßigen Pflege bitte regelmäßig absaugen. Reinigen Sie den Stoff mit einem feuchten Tuch.
- Bei Stoffen sind handelsübliche Farbabweichungen je nach Produktionscharge möglich.



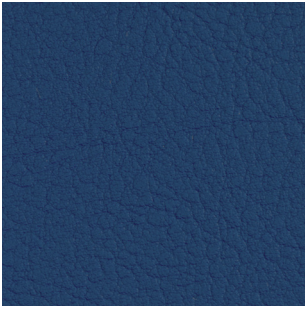
V9035



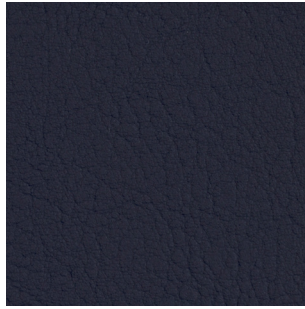
V4041



V2074



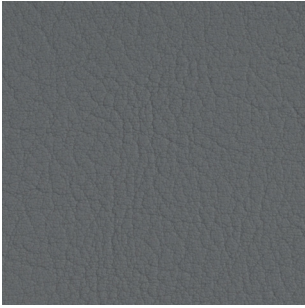
V3067



V3068



V4003

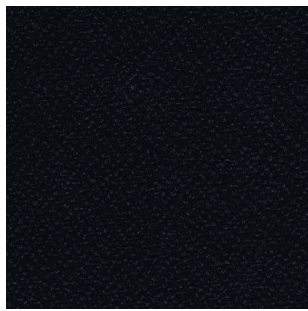


V4043

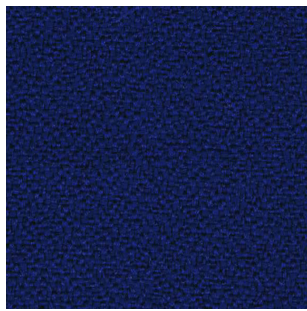
Composition / Složení / Zusammensetzung	Topcoat: 100% Vinyl / Backing: 100% Polyester Hi-Loft	
Weight / Váha / Gewicht	650 g/m ²	
Width / Šířka / Breite	137 cm	
Abrasion resistance / Oděruvzdornost / Scheuerfestigkeit	Martindale 300 000 cycles	EN ISO 12947
Light fastness / Stálobarevnost na světle / Lichtechtheit	5	EN ISO 105-B02
Flammability / Ohnivzdornost / Feuersicherung	EN 1021-1&2, BS 5852 Part 2 Crib 5, NF P 92-503/M2, CAL TB 117, DIN 4102 B2	
Features / Vlastnosti / Eigenschaften	PERMABLOK ^{3®} — advanced vinyl protection Antifungal, antibacterial and antimycotic protection Mildew resistant Sulfide stain resistant Anti-static finish	

✦ Hygienic fabric / Hygienická látka / Hygienischer Stoff

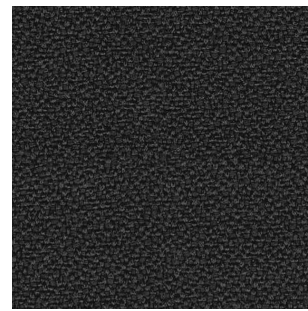
- The vinyl should be cleaned periodically in order to maintain its appearance and prevent build-up of dirt and contaminants. Any stain, spills or soiling should be cleaned up promptly to prevent the possibility of permanent staining. Use soft soapy solutions or special cleaning products for vinyl fabrics to remove stains on the surface of the material. Remove only with a damp white cloth. Lacquers, strong cleaners, detergents, xylene-based solutions, acetone or MEK cause immediate damage and contribute to the deterioration of the material. The use of such cleaners is at owner's risk.
- Certain clothing and accessory dyes (such as those used on denim jeans) may migrate to lighter colors. This phenomenon increased by humidity and temperature and is irreversible. LD Seating will not assume responsibility for dye transfer caused by external contaminants and possible permanent staining caused by this phenomenon.
- **PERMABLOK^{3®}** is a proven vinyl protective coating that's engineered to create a tough, effective barrier against the three biggest problems encountered in healthcare and hospitality environments — germs, abrasion and stains.
- Vinyl by měl být pravidelně čištěn, aby si udržel svůj vzhled a zabránilo se hromadění nečistot a kontaminujících látek. Jakékoliv skvrny, rozlité tekutiny nebo jiné znečištění, by měly být rychle odstraněny, aby se předešlo možnosti trvalého zbarvení. Použijte jemné mýdlové roztoky nebo speciální čisticí prostředky pro vinylové tkaniny. Odstraňujte pouze vlhkým bílým hadříkem. Laky, silné čisticí prostředky, detergenty, prostředky na bázi xylenu, acetonu nebo butanonu způsobují okamžité poškození a přispívají ke znehodnocení materiálu. Použití takových čisticích prostředků je na riziko majitele.
- U některých látek a přídavných barev (např. ty používané v džínovině) může dojít k zbarvení světlejších odstínů. Tento jev je nevratný a zesiluje ho vlhkost a teplota. LD Seating nepřebírá jakoukoli odpovědnost za změnu zbarvení zapříčiněnou vnějšími znečišťujícími látkami a možným trvalým znečištěním zapříčiněným tímto jevem.
- **PERMABLOK^{3®}** je osvědčená ochranná vrstva pro vinyl, která je navržena tak, aby vytvořila tvrdou, účinnou bariéru proti třem největším problémům, které se vyskytují v zdravotnickém a hotelovém prostředí — bakteriím, oděru a skvrnám.
- Das Vinyl sollte regelmäßig gereinigt werden, um sein Aussehen zu erhalten und die Ansammlung von Schmutz und Verunreinigungen zu verhindern. Jeder Fleck, Verschüttungen oder Verschmutzungen sollten umgehend gereinigt werden, um die Möglichkeit von dauerhaften Verfärbungen zu verhindern. Verwenden Sie sanfte Seifenlösungen oder spezielle Reinigungsprodukte für Vinylstoffe, um Flecken auf der Oberfläche des Materials zu entfernen. Entfernen Sie nur mit einem feuchten weißen Tuch. Lacke, starke Reinigungsmittel, Waschmittel, Xylol-basierte Lösungen, Aceton oder MEK verursachen sofortige Schäden und tragen zur Verschlechterung des Materials bei. Die Verwendung solcher Reinigungsmittel erfolgt auf eigenes Risiko des Besitzers.
- Die Farbstoffe bestimmter Textilien und Accessoires (z.B. Jeans) können auf hellere Oberflächen abfärben. Dieser Effekt nimmt mit steigender Feuchtigkeit und Temperatur zu und ist irreversibel. LD Seating haften weder für das Abfärben durch externe Stoffe oder verunreinigende Substanzen, noch für eine eventuell dadurch entstehende permanente Verschmutzung / Verfärbung.
- **PERMABLOK^{3®}** ist eine bewährte Vinyl-Schutzbeschichtung, die so konzipiert ist, dass sie eine robuste, effektive Barriere gegen die drei größten Probleme in Gesundheits- und Hotellerie bildet — Keime, Abrieb und Flecken.



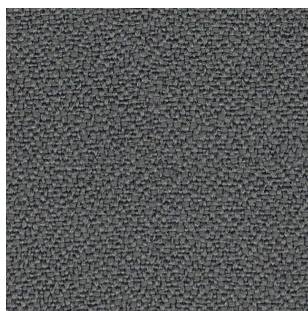
E9



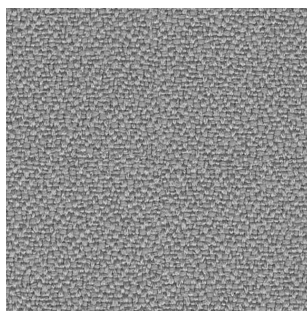
E252



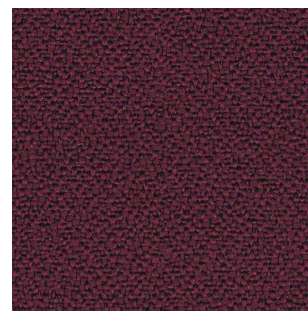
E46



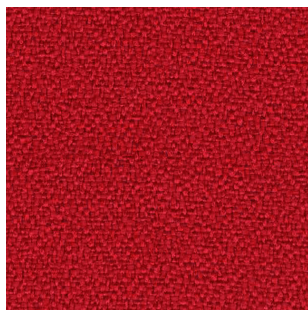
E81



E094



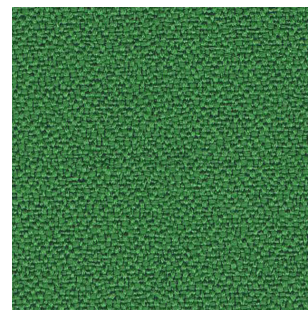
E30



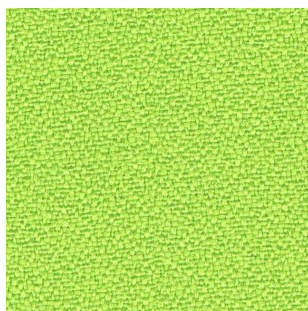
E79



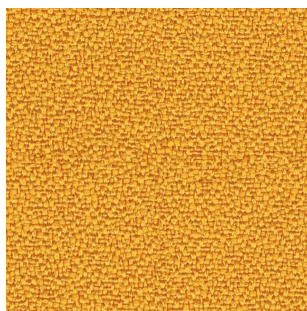
E168



E159



E156



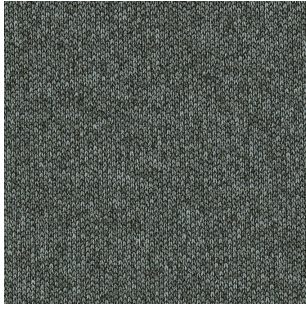
E072

Fabrics / Látky / Stoffe

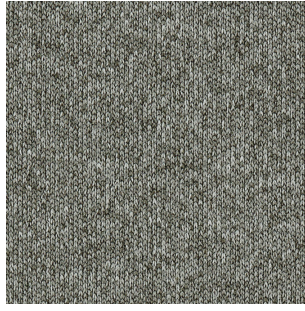
Composition / Složení / Zusammensetzung	100% Recycled Polyester	
Weight / Váha / Gewicht	310 g/m ²	
Width / Šířka / Breite	140 cm	
Abrasion resistance / Oděruvzdornost / Scheuerfestigkeit	Martindale 100 000 cycles	EN ISO 12947-2
Light fastness / Stálobarevnost na světle / Lichtechtheit	6	EN ISO 105-B02
Fastness to rubbing / Stálobarevnost v oděru / Reibechtheit	4	EN ISO 105- X12
Pilling / Žmolkování / Pilling	5	EN ISO 12945-2
Flammability / Ohnivzdornost / Feuersicherung	EN 1021-1&2, BS 7176 Low Hazard, BS 5852 Ignition Source 5, DIN 4102 B1	

Certification / Certifikace / Zertifikat**♻️ Recycled fabric / Recyklovaná látka / Recycelter Stoff**

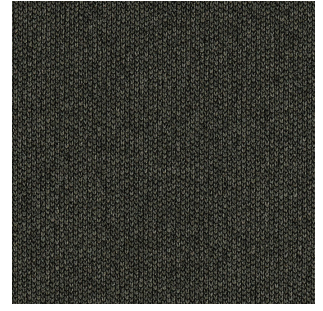
- For standard care regularly use vacuum cleaner. Clean with damp cloth.
- Pro běžné čištění a údržbu pravidelně vysávejte vysavačem. V případě potřeby čistěte hadříkem navlhčeným vodou.
- Zur standardmäßigen Pflege bitte regelmäßig absaugen. Reinigen Sie den Stoff mit einem feuchten Tuch.



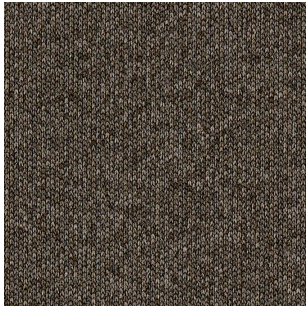
AP60141



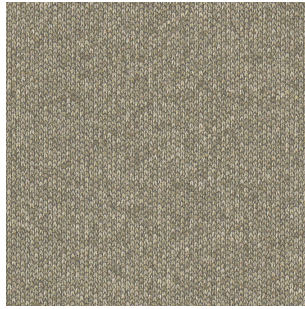
AP60167



AP60900



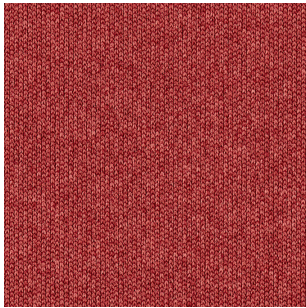
AP61140



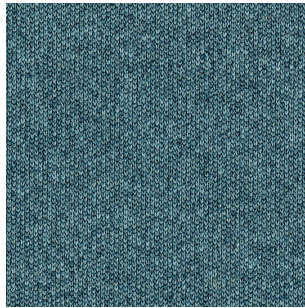
AP61194



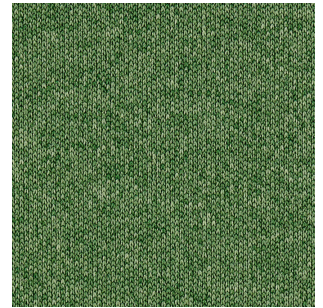
AP62119



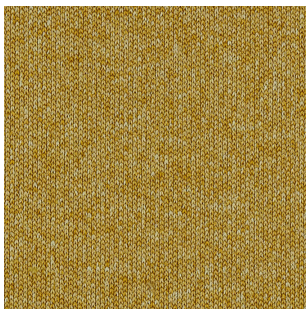
AP64246



AP66225



AP68169



AP68252



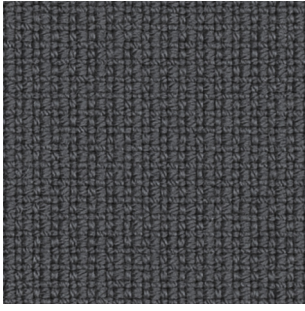
AP68253

Composition / Složení / Zusammensetzung	56% Polyester, 44% Polyester – Trevira CS	
Weight / Váha / Gewicht	536 g/m ²	
Width / Šířka / Breite	140 cm	
Abrasion resistance / Oděruvzdornost / Scheuerfestigkeit	Martindale 100 000 cycles	EN ISO 12947-2
Light fastness / Stálobarevnost na světle / Lichtechtheit	5-7	EN ISO 105-B02
Fastness to rubbing / Stálobarevnost v oděru / Reibechtheit	4-5	EN ISO 105-X12
Pilling / Žmolkování / Pilling	5	EN ISO 12945-2
Flammability / Ohnivzdornost / Feuersicherung		BS EN 1021-1&2, CA TB 117-2013

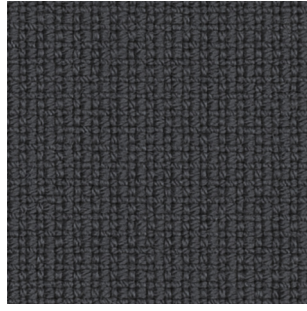
Certification / Certifikace / Zertifikat

OEKO-TEX®
CONFIDENCE IN TEXTILES
STANDARD 100 

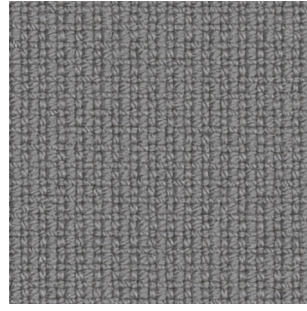
- For standard care regularly use vacuum cleaner. Clean with damp cloth.
- Shades of upholstery fabrics may differ slightly within the various batches of delivery.
- Pro běžné čištění a údržbu pravidelně vysávejte vysavačem. V případě potřeby čistěte hadříkem navlhčeným vodou.
- Odstíny potahových látek mohou mít mírné odchylky v rámci různých dodávek.
- Zur standardmäßigen Pflege bitte regelmäßig absaugen. Reinigen Sie den Stoff mit einem feuchten Tuch.
- Bei Stoffen sind handelsübliche Farbabweichungen je nach Produktionscharge möglich.



FA60003



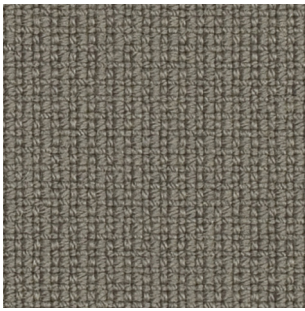
FA60019



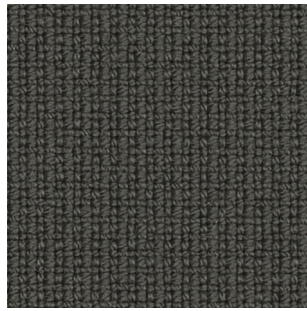
FA60078



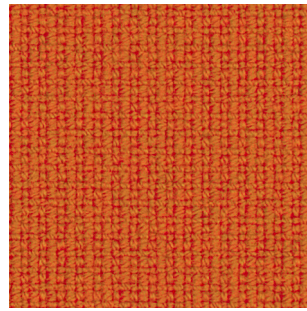
FA60999



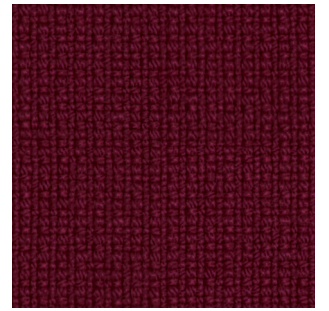
FA61003



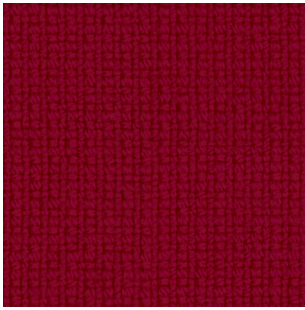
FA61060



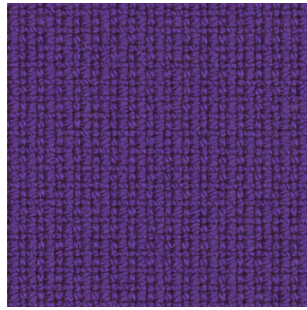
FA63016



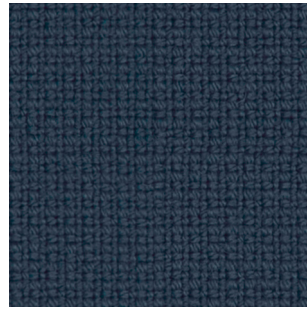
FA64058



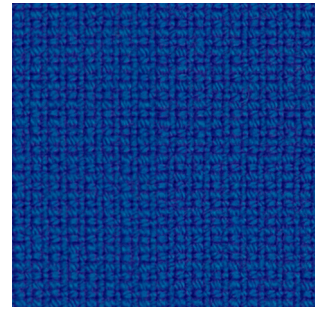
FA64089



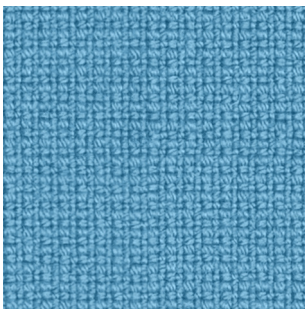
FA65084



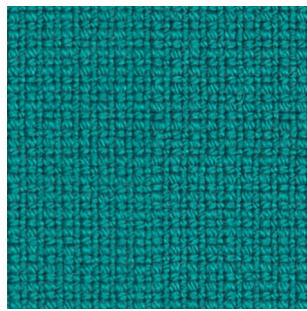
FA66071



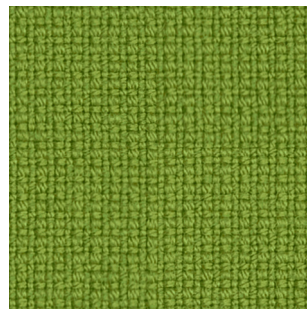
FA66075



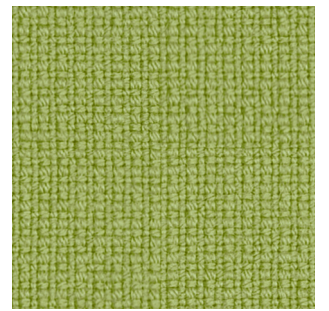
FA66133



FA67016



FA68035



FA68145

Fame

Category

3

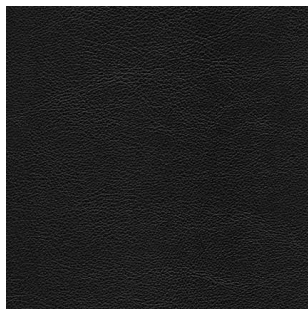
Composition / Složení / Zusammensetzung	95% New Zealand Wool, 5% Polyamide	
Weight / Váha / Gewicht	450 g/m ²	
Width / Šířka / Breite	140 cm	
Abrasion resistance / Oděruvzdornost / Scheuerfestigkeit	Martindale 200 000 cycles	EN ISO 12947-2
Light fastness / Stálobarevnost na světle / Lichtechtheit	5-7	EN ISO 105-B02
Fasteness to rubbing / Stálobarevnost v oděru / Reibechtheit	4-5	EN ISO 105-X12
Pilling / Žmolkování / Pilling	4	EN ISO 12945-2
Flammability / Ohnivzdornost / Feuersicherung	EN 1021-1&2, BS 5852 Crib 5, CAL TB 117, Önorm B 3825-B1-3800-Q1 UK	

Certification / Certifikace / Zertifikat

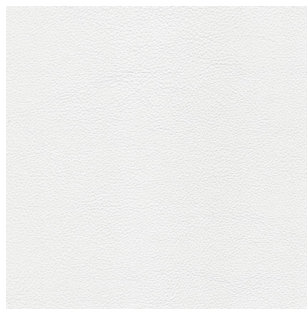


Fabric made of natural material / Látka z přírodního materiálu / Stoff aus Naturmaterial

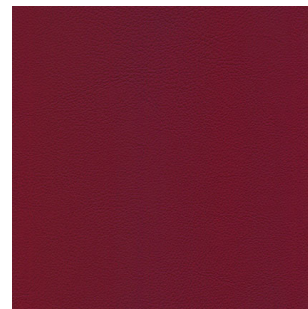
- For standard care regularly use vacuum cleaner. Clean with damp cloth.
- Shades of upholstery fabrics may differ slightly within the various batches of delivery.
- Pro běžné čištění a údržbu pravidelně vysávejte vysavačem. V případě potřeby čistěte hadříkem navlhčeným vodou.
- Odstíny potahových látek mohou mít mírné odchylky v rámci různých dodávek.
- Zur standardmäßigen Pflege bitte regelmäßig absaugen. Reinigen Sie den Stoff mit einem feuchten Tuch.
- Bei Stoffen sind handelsübliche Farbabweichungen je nach Produktionscharge möglich.



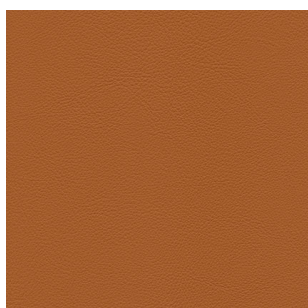
M00110



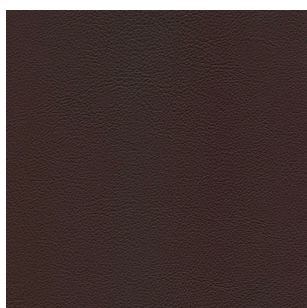
M00800



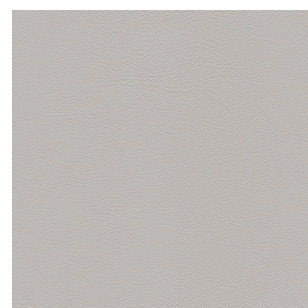
M24784



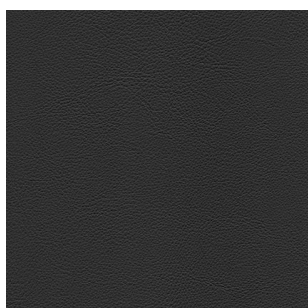
M44184



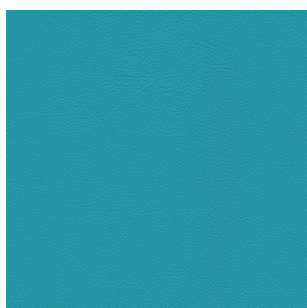
M48013



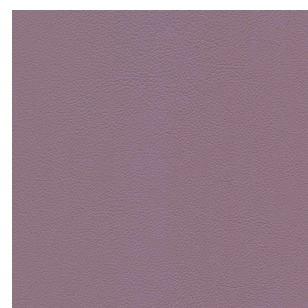
M53593



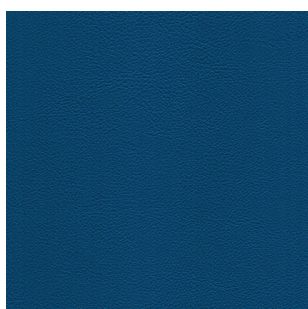
M58290



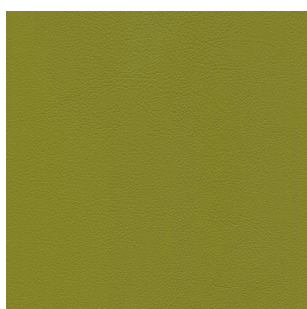
M65066



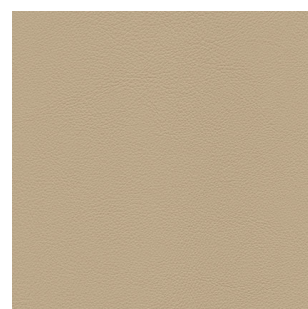
M65307



M68746



M76236



M85352

Fabrics / Látky / Stoffe

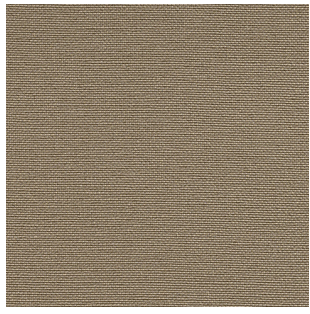
Composition / Složení / Zusammensetzung	68% PU, 32% Cotton	
Weight / Váha / Gewicht	595 g +/- 30g/m ²	
Width / Šířka / Breite	140 cm	
Abrasion resistance / Oděruvzdornost / Scheuerfestigkeit	Martindale 500 000 cycles	EN ISO 5470-2
Light fastness / Stálobarevnost na světle / Lichtechtheit	7-8	EN ISO 105-B04
Flammability / Ohnivzdornost / Feuersicherung	EN 1021-1&2, DIN 4102 B2, BS 5852 Crib 5	

Certification / Certifikace / Zertifikat

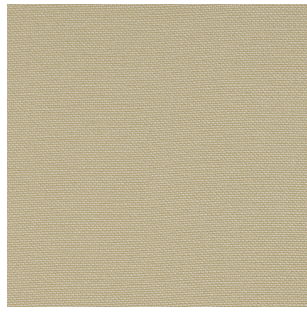

Features / Vlastnosti / Eigenschaften	Efficacy against bacteria	
	Resistant to 70% ethanol cleaning	ISO 11640: 4/5
	Surface resistance to blood and urine	EN 12720

✚ Fabric suitable for healthcare / Látka vhodná do zdravotnictví / Stoffe geeignet für Krankenhaus & Pflege
✚ Hygienic fabric / Hygienická látka / Hygienischer Stoff

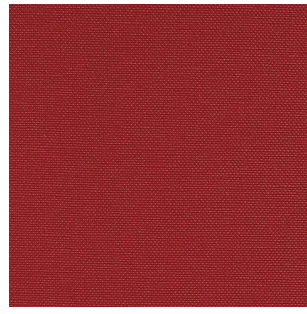
- Clean regularly with a pH neutral soap and a soft brush. Always rinse with clear water. Do not use strong detergents, solvent cleaners, polish, wax, patent chemicals or other products not recommended by the manufacturer.
- Some stains like ball pen, coffee, wine, blood and also jeans, should be cleaned immediately to avoid any permanent absorption into the vinyl.
- Certain clothing and accessory dyes (such as those used on denim jeans) may migrate to lighter colors. This phenomenon is increased by humidity and temperature and is irreversible. LD Seating will not assume responsibility for dye transfer caused by external contaminants and possible permanent staining caused by this phenomenon.
- Pravidelně čistěte mýdlem s neutrálním pH a měkkým kartáčem. Vždy opláchněte čistou vodou. Nepoužívejte silné čisticí prostředky, rozpouštědla, leštěnky, vosky, chemikálie nebo jiné produkty, které výrobce nedoporučuje.
- Některé skvrny, jako jsou od propisky, kávy, vína, krve a také džín, by měly být okamžitě vyčištěny, aby se zabránilo jakékoli trvalé absorpci do vinylu.
- U některých látek a přídavných barev (např. ty používané v džínovině) může dojít k zbarvení světlejších odstínů. Tento jev je nevratný a zesiluje ho vlhkost a teplota. LD Seating nepřebírá jakoukoli odpovědnost za změnu zbarvení zapříčiněnou vnějšími znečišťujícími látkami a možným trvalým znečištěním zapříčiněným tímto jevem.
- Regelmässige Reinigung mit lauwarmen Wasser, pH neutraler Seife und einer weichen Bürste. Verwenden Sie keine starken, abrasiven oder Lösungsmittelhaltige Reinigungsmittel, Polituren, Wachse, chemische Reiniger oder andere, nicht vom Hersteller empfohlene Produkte.
- Flecken insbesondere von Kugelschreibern, Kaffee, Wein, Blut oder Jeansstoff sollten sofort gereinigt werden, da sie später unter Umständen nicht mehr rückstandslos entfernt werden könnten.
- Die Farbstoffe bestimmter Textilien und Accessoires (z.B. Jeans) können auf hellere Oberflächen abfärben. Dieser Effekt nimmt mit steigender Feuchtigkeit und Temperatur zu und ist irreversibel. LD Seating haften weder für das Abfärben durch externe Stoffe oder verunreinigende Substanzen, noch für eine eventuell dadurch entstehende permanente Verschmutzung / Verfärbung.



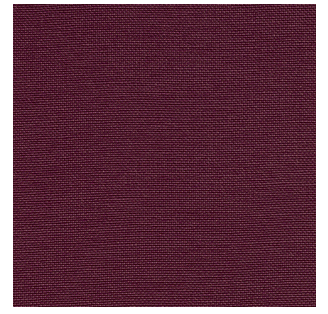
S0009



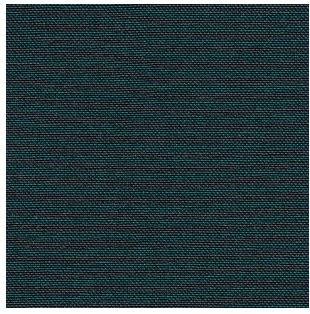
S1051



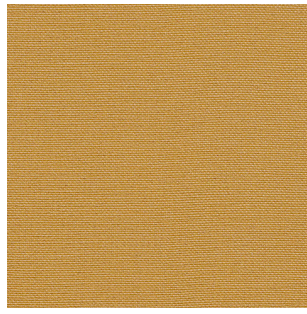
S2011



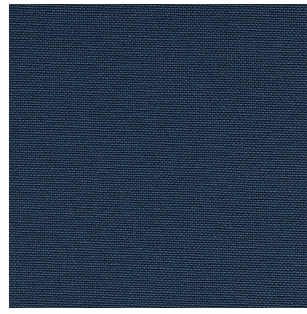
S2016



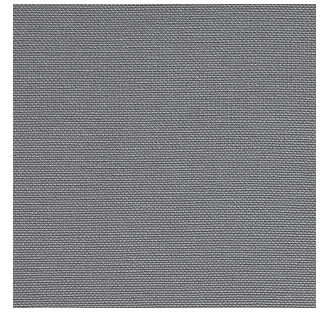
S2100



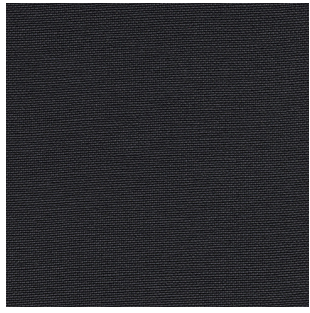
S2105



S3007



S4001



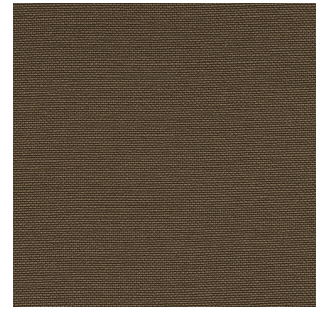
S4003



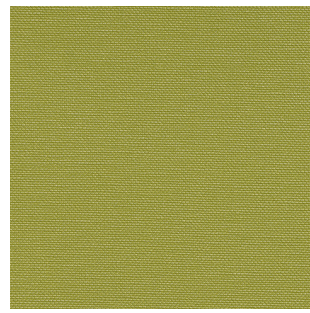
S4004



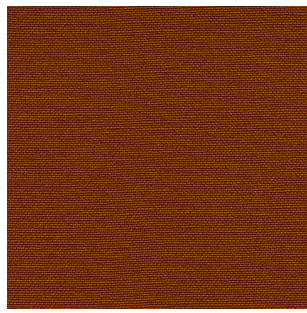
S4010



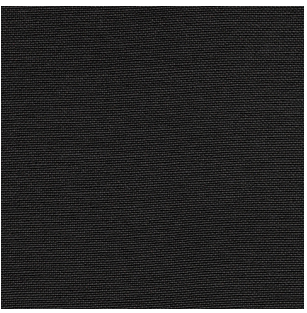
S4012



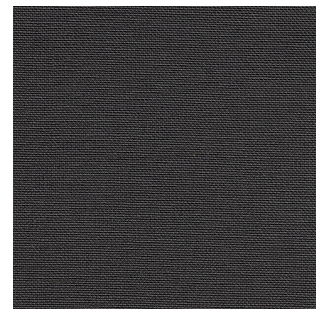
S5008



S6061



S9001



S9002

Composition / Složení / Zusammensetzung	Topcoat: 100% Vinyl / Backing: 100% Polyester Hi-Loft	
Weight / Váha / Gewicht	685 g/m ²	
Width / Šírka / Breite	137 cm	
Abrasion resistance / Oděruvzdornost / Scheuerfestigkeit	Martindale 300 000 cycles	EN ISO 12947-2
Flammability / Ohnivzdornost / Feuersicherung	EN 1021-1&2, DIN 4102 B2, CAL TB 117, ÖNORM B 3825 & A 3800, NF P 92-503 M2	
Features / Vlastnosti / Eigenschaften	PERMABLOK ^{3®} — advanced vinyl protection SILVERGUARD [®] — silver ion protection Antifungal, antibacterial and antimycotic protection Mildew resistant Sulfide stain resistant Anti-static finish	

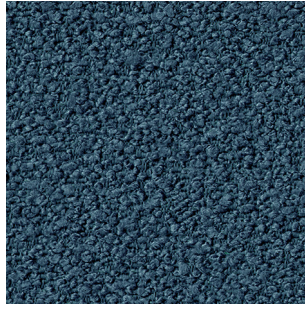
✚ Fabric suitable for healthcare / Látka vhodná do zdravotnictví / Stoffe geeignet für Krankenhaus & Pflege

✦ Hygienic fabric / Hygienická látka / Hygienischer Stoff

- The vinyl should be cleaned periodically in order to maintain its appearance and prevent build-up of dirt and contaminants. Any stain, spills or soiling should be cleaned up promptly to prevent the possibility of permanent staining. Use soft soapy solutions or special cleaning products for vinyl fabrics to remove stains on the surface of the material. Remove only with a damp white cloth. Lacquers, strong cleaners, detergents, xylene-based solutions, acetone or MEK cause immediate damage and contribute to the deterioration of the material. The use of such cleaners is at owner's risk.
- Certain clothing and accessory dyes (such as those used on denim jeans) may migrate to lighter colors. This phenomenon increased by humidity and temperature and is irreversible. LD Seating will not assume responsibility for dye transfer caused by external contaminants and possible permanent staining caused by this phenomenon.
- **PERMABLOK^{3®}** is a proven vinyl protective coating that's engineered to create a tough, effective barrier against the three biggest problems encountered in healthcare and hospitality environments — germs, abrasion and stains.
- **SILVERGUARD[®]** is a natural environmentally friendly bacteria-fighting defense to inhibit odour and stain causing bacteria. When combined with PERMABLOK^{3®}, it delivers the ultimate performance solution.
- Vinyl by měl být pravidelně čištěn, aby si udržel svůj vzhled a zabránilo se hromadění nečistot a kontaminujících látek. Jakékoliv skvrny, rozlité tekutiny nebo jiné znečištění, by měly být rychle odstraněny, aby se předešlo možnosti trvalého zbarvení. Použijte jemné mýdlové roztoky nebo speciální čisticí prostředky pro vinylové tkaniny. Odstraňujte pouze vlhkým bílým hadříkem. Laky, silné čisticí prostředky, detergenty, prostředky na bázi xylenu, acetonu nebo butatonu způsobují okamžité poškození a přispívají ke znehodnocení materiálu. Použití takových čisticích prostředků je na riziko majitele.
- U některých látek a přídatných barev (např. ty používané v džínovině) může dojít k zbarvení světlejších odstínů. Tento jev je nevratný a zesiluje ho vlhkost a teplota. LD Seating nepřebírá jakoukoli odpovědnost za změnu zbarvení zapříčiněnou vnějšími znečišťujícími látkami a možným trvalým znečištěním zapříčiněným tímto jevem.
- **PERMABLOK^{3®}** je osvědčená ochranná vrstva pro vinyl, která je navržena tak, aby vytvořila tvrdou, účinnou bariéru proti třem největším problémům, které se vyskytují v zdravotnickém a hotelovém prostředí — bakteriím, oděru a skvrnám.
- **SILVERGUARD[®]** je přírodní, ekologicky šetrná obrana proti bakteriím, která inhibuje bakterie způsobující zápach a skvrny. Když je kombinován s PERMABLOK^{3®}, přináší dokonalé řešení.
- Das Vinyl sollte regelmäßig gereinigt werden, um sein Aussehen zu erhalten und die Ansammlung von Schmutz und Verunreinigungen zu verhindern. Jeder Fleck, Verschüttungen oder Verschmutzungen sollten umgehend gereinigt werden, um die Möglichkeit von dauerhaften Verfärbungen zu verhindern. Verwenden Sie sanfte Seifenlösungen oder spezielle Reinigungsprodukte für Vinylstoffe, um Flecken auf der Oberfläche des Materials zu entfernen. Entfernen Sie nur mit einem feuchten weißen Tuch. Lacke, starke Reinigungsmittel, Waschmittel, Xylol-basierte Lösungen, Aceton oder MEK verursachen sofortige Schäden und tragen zur Verschlechterung des Materials bei. Die Verwendung solcher Reinigungsmittel erfolgt auf eigenes Risiko des Besitzers.
- Die Farbstoffe bestimmter Textilien und Accessoires (z.B. Jeans) können auf hellere Oberflächen abfärben. Dieser Effekt nimmt mit steigender Feuchtigkeit und Temperatur zu und ist irreversibel. LD Seating haften weder für das Abfärben durch externe Stoffe oder verunreinigende Substanzen, noch für eine eventuell dadurch entstehende permanente Verschmutzung / Verfärbung.
- **PERMABLOK^{3®}** ist eine bewährte Vinyl-Schutzbeschichtung, die so konzipiert ist, dass sie eine robuste, effektive Barriere gegen die drei größten Probleme in Gesundheits- und Hotellerie bildet — Keime, Abrieb und Flecken.
- **SILVERGUARD[®]** ist eine natürliche, umweltfreundliche Bakterienbekämpfungsabwehr, die Geruchs- und Flecken verursachende Bakterien hemmt. Wenn es mit PERMABLOK^{3®} kombiniert wird, liefert es die ultimative Leistungslösung.



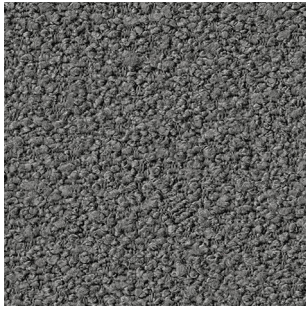
VE43



VE53



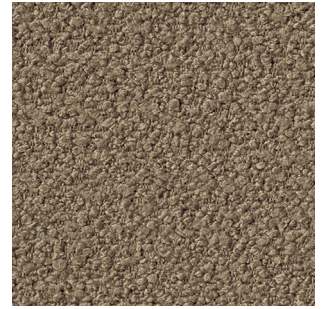
VE156



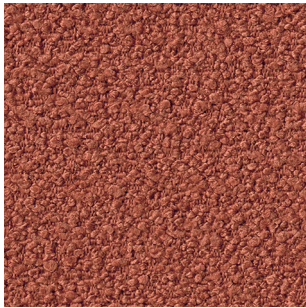
VE213



VE214



VE349



VE458



VE625

Composition / Složení / Zusammensetzung	71% Polyester, 18% Modacrylic, 8% Recycled Cotton, 3% Polyamide	
Weight / Váha / Gewicht	518 g/m ²	
Width / Šířka / Breite	140 cm	
Abrasion resistance / Oděruvzdornost / Scheuerfestigkeit	Martindale 60 000 cycles	EN ISO 12947
Light fastness / Stálobarevnost na světle / Lichtechtheit	4-5	EN ISO 105-B02
Fasteness to rubbing / Stálobarevnost v oděru / Reibechtheit	4-5	EN ISO 105-X12
Pilling / Žmolkování / Pilling	5	EN ISO 12945-2
Flammability / Ohnivzdornost / Feuersicherung	EN ISO 1021 1-2, BS 5852 0-1	

Certification / Certifikace / Zertifikat

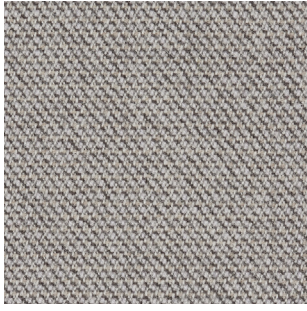


Features / Vlastnosti / Eigenschaften

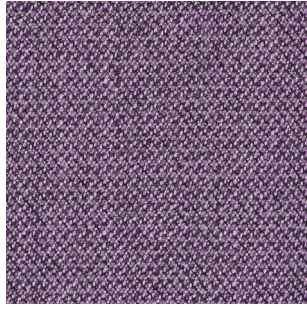
aquaclean® Technology
Safe Front® Technology
PFC Free

Hygienic fabric / Hygienická látka / Hygienischer Stoff

- For standard care regularly use vacuum cleaner.
- The **aquaclean**® Technology is a treatment that enables one to get rid of small stains such as wine, coffee, food and even most marker pens without having to wash the fabric with soap or detergent. Only water can be used.
- Thanks to **Safe Front**® technology, the fabric is protected against viruses and bacteria. It has been proven to reduce viral activity by over 91% after two hours of continuous contact.
- Shades of upholstery fabrics may differ slightly within the various batches of delivery.
- Pro běžné čištění a údržbu pravidelně vysávejte vysavačem.
- Technologie **aquaclean**® je speciální úprava, která umožňuje odstranit malé skvrny od vína, kávy, jídla nebo většiny fixů, aniž by bylo třeba použít mýdlo nebo jiný mycí prostředek. Je možné použít pouze vodu.
- Technologie **Safe Front**® je ochrana textilie proti virům a bakteriím. Po dvou hodinách trvalého kontaktu snižuje aktivitu virů o více než 91%.
- Odstíny potahových látek mohou mít mírné odchylky v rámci různých dodávek.
- Zur standardmäßigen Pflege bitte regelmäßig absaugen.
- Die **aquaclean**®-Technologie ist eine Behandlung, die es ermöglicht, kleine Flecken wie Wein, Kaffee, Essen und sogar die meisten Filzstifte zu entfernen, ohne den Stoff mit Seife oder Waschmittel waschen zu müssen. Es kann nur Wasser verwendet werden.
- Dank der **Safe Front**®-Technologie ist der Stoff gegen Viren und Bakterien geschützt. Es wurde nachgewiesen, dass die virale Aktivität nach zwei Stunden kontinuierlichem Kontakt um über 91% reduziert wird.
- Bei Stoffen sind handelsübliche Farbabweichungen je nach Produktionscharge möglich.



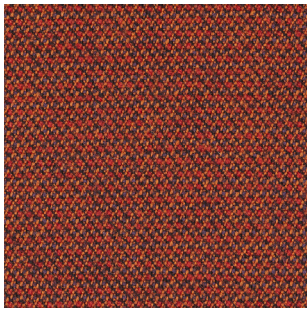
T4101



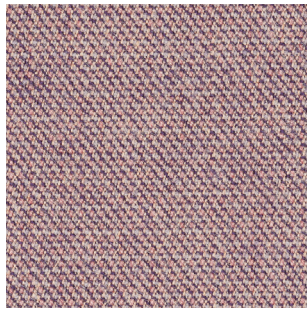
T4501



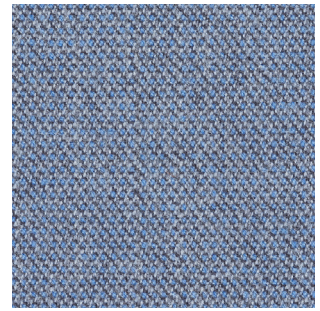
T4601



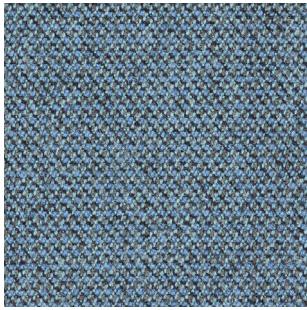
T4701



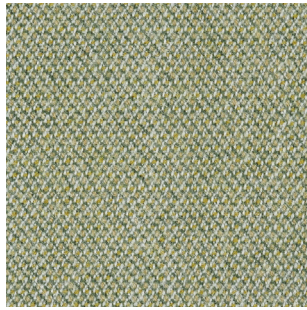
T4801



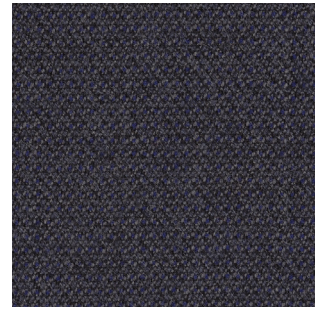
T4902



T5001



T5101



T5201

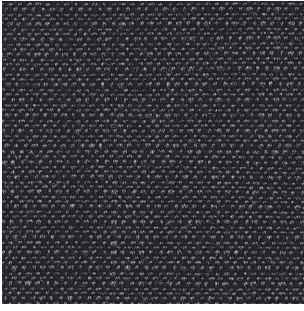
Composition / Složení / Zusammensetzung	85% Pure New Wool, 15% Polyamid	
Weight / Váha / Gewicht	339 g/m ²	
Width / Šířka / Breite	140 cm	
Abrasion resistance / Oděruvzdornost / Scheuerfestigkeit	Martindale 200 000 cycles	EN ISO 12947-2
Light fastness / Stálobarevnost na světle / Lichtechtheit	5-7	EN ISO 105-B02
Fastness to rubbing / Stálobarevnost v oděru / Reibechtheit	4-5	EN ISO 105-X12
Pilling / Žmolkování / Pilling	4-5	EN ISO 12945-2
Flammability / Ohnivzdornost / Feuersicherung	EN 1021-1&2, CAL TB 117, BS 5852 Part 1 0,1 Cigarette & Match	

Certification / Certifikace / Zertifikat

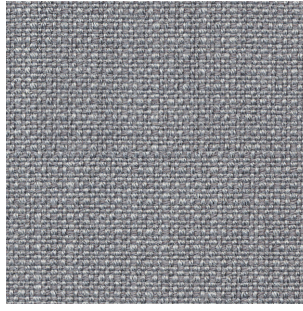


Fabric made of natural material / Látka z přírodního materiálu / Stoff aus Naturmaterial

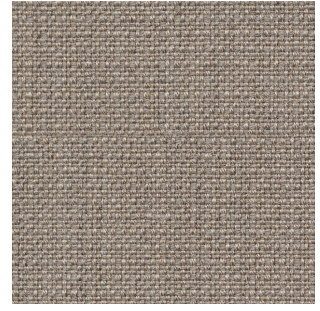
- For standard care regularly use vacuum cleaner. Clean with damp cloth.
- Shades of upholstery fabrics may differ slightly within the various batches of delivery.
- Pro běžné čištění a údržbu pravidelně vysávejte vysavačem. V případě potřeby čistěte hadříkem navlhčeným vodou.
- Odstíny potahových látek mohou mít mírné odchylky v rámci různých dodávek.
- Zur standardmäßigen Pflege bitte regelmäßig absaugen. Reinigen Sie den Stoff mit einem feuchten Tuch.
- Bei Stoffen sind handelsübliche Farbabweichungen je nach Produktionscharge möglich.



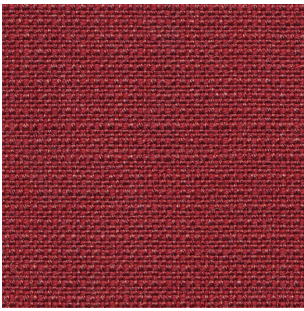
R4013



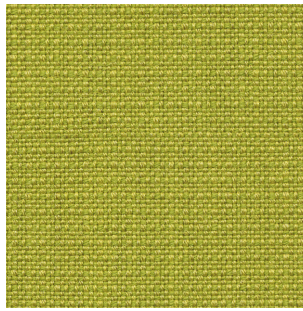
R4021



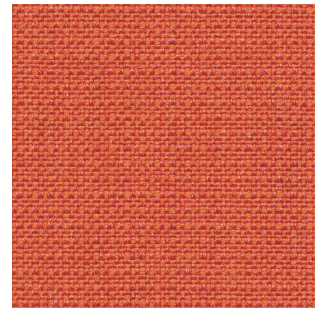
R4115



R4411

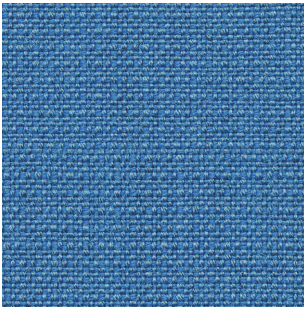


R4203

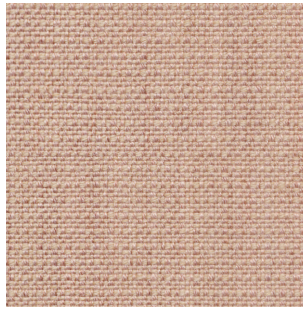


R4430

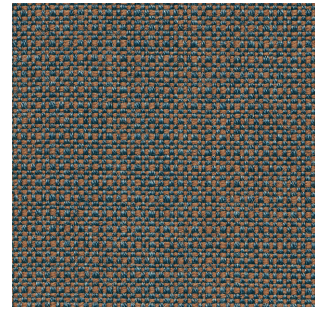
Fabrics / Látky / Stoffe



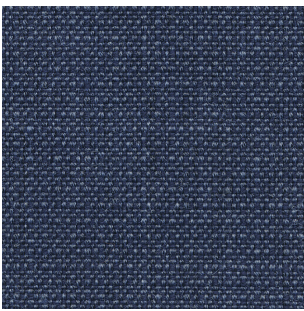
R4601



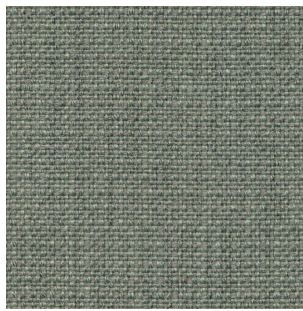
R4711



R4731



R4741

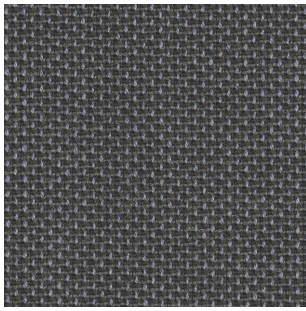


R4752

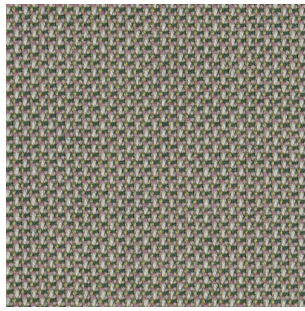
Composition / Složení / Zusammensetzung	93% Wool, 7% Polyamide	
Weight / Váha / Gewicht	328 g/m ²	
Width / Šířka / Breite	140 cm	
Abrasion resistance / Oděruvzdornost / Scheuerfestigkeit	Martindale 200 000 cycles	EN ISO 12947-2
Light fastness / Stálobarevnost na světle / Lichtechtheit	5-7	EN ISO 105-B02
Fastness to rubbing / Stálobarevnost v oděru / Reibechtheit	4-5	EN ISO 105-X12
Pilling / Žmolkování / Pilling	4-5	EN ISO 12945-2
Flammability / Ohnivzdornost / Feuersicherung		EN 1021-1&2, CAL TB 117, BS 5852 Part 1 0,1 Cigarette & Match

Certification / Certifikace / Zertifikat**Fabric made of natural material / Látka z přírodního materiálu / Stoff aus Naturmaterial**

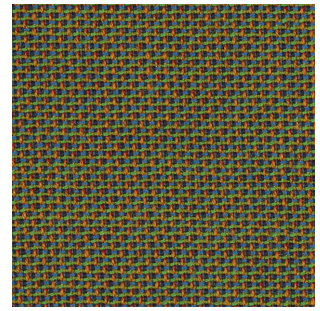
- For standard care regularly use vacuum cleaner. Clean with damp cloth.
- Shades of upholstery fabrics may differ slightly within the various batches of delivery.
- Pro běžné čištění a údržbu pravidelně vysávejte vysavačem. V případě potřeby čistěte hadříkem navlhčeným vodou.
- Odstíny potahových látek mohou mít mírné odchylky v rámci různých dodávek.
- Zur standardmäßigen Pflege bitte regelmäßig absaugen. Reinigen Sie den Stoff mit einem feuchten Tuch.
- Bei Stoffen sind handelsübliche Farbabweichungen je nach Produktionscharge möglich.



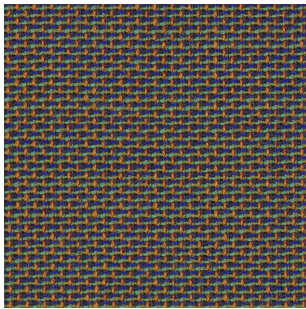
MO1101



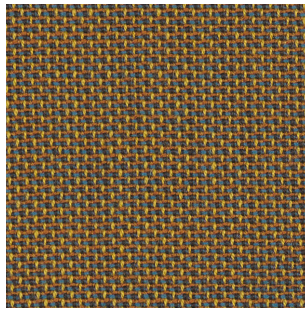
MO6101



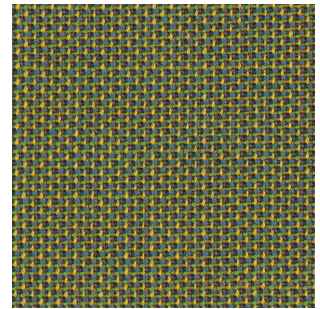
MO10102



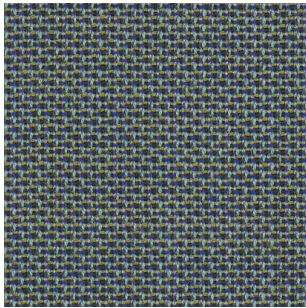
MO10103



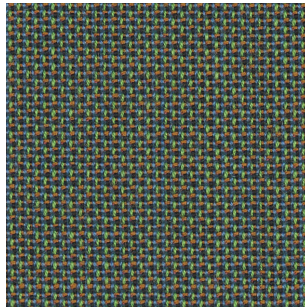
MO11101



MO11102



MO13101



MO14101

Composition / Složení / Zusammensetzung	85% New Zealand Wool, 15% Polyamide	
Weight / Váha / Gewicht	339 g/m ²	
Width / Šířka / Breite	140 cm	
Abrasion resistance / Oděruvzdornost / Scheuerfestigkeit	Martindale 200 000 cycles	EN ISO 12947-2
Light fastness / Stálobarevnost na světle / Lichtechtheit	5-6	EN ISO 105-B02
Fastness to rubbing / Stálobarevnost v oděru / Reibechtheit	4-5	EN ISO 105-X12
Pilling / Žmolkování / Pilling	4	EN ISO 12945-2
Flammability / Ohnivzdornost / Feuersicherung	EN 1021-1&2, CA TB 117-2013, BS 5852 Crib 5	

Certification / Certifikace / Zertifikat



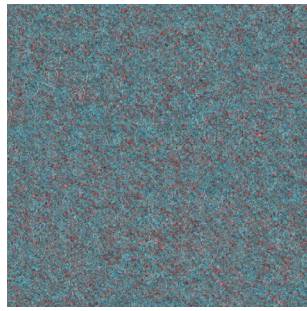
Fabric made of natural material / Látka z přírodního materiálu / Stoff aus Naturmaterial

Recyclable fabric / Recyklovatelná látka / Wiederverwertbarer Stoff

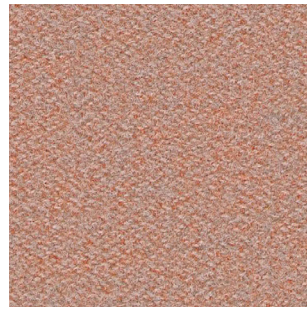
- For standard care regularly use vacuum cleaner. Clean with damp cloth.
- Shades of upholstery fabrics may differ slightly within the various batches of delivery.
- Pro běžné čištění a údržbu pravidelně vysávejte vysavačem. V případě potřeby čistěte hadříkem navlhčeným vodou.
- Odstíny potahových látek mohou mít mírné odchylky v rámci různých dodávek.
- Zur standardmäßigen Pflege bitte regelmäßig absaugen. Reinigen Sie den Stoff mit einem feuchten Tuch.
- Bei Stoffen sind handelsübliche Farbabweichungen je nach Produktionscharge möglich.



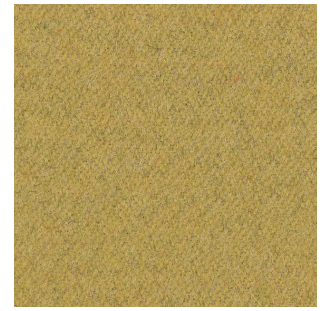
SY08



SY56



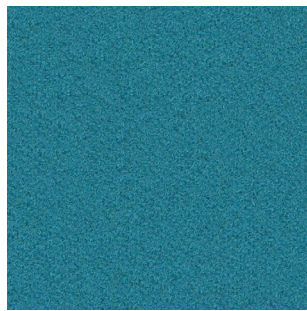
SY74



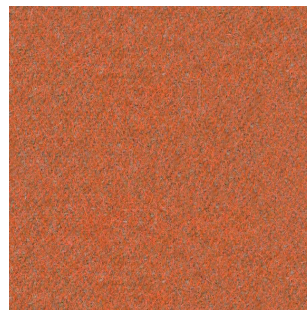
SY45



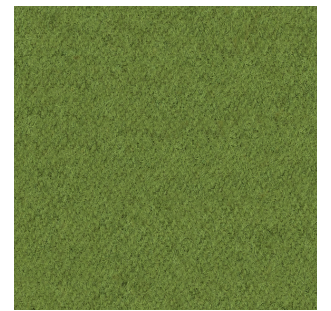
SY35



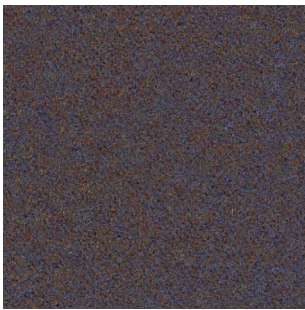
SY57



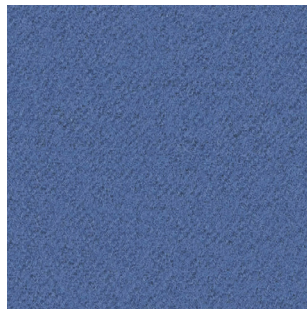
SY83



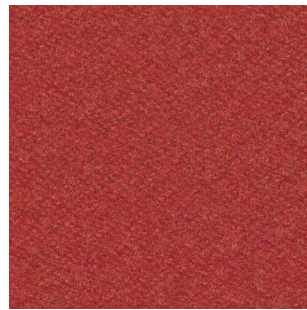
SY47



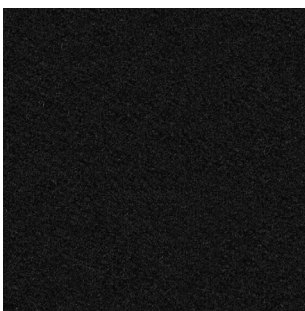
SY38



SY63



SY85



SY27

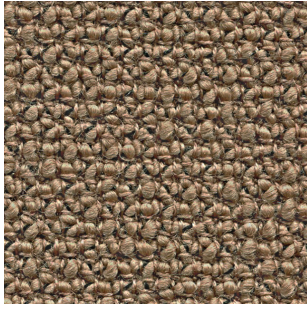


SY62

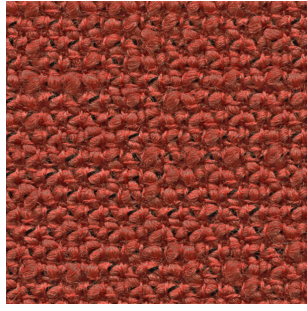
Composition / Složení / Zusammensetzung	95% Pure New Wool, 5% Polyamide	
Weight / Váha / Gewicht	400 g/m ²	
Width / Šířka / Breite	140 cm	
Abrasion resistance / Oděruvzdornost / Scheuerfestigkeit	Martindale > 100 000 cycles	EN ISO 12947-2
Light fastness / Stálobarevnost na světle / Lichtechtheit	5	EN ISO 105-B02
Fasteness to rubbing / Stálobarevnost v oděru / Reibechtheit	4	EN ISO 105-X12
Pilling / Žmolkování / Pilling	3-4	EN ISO 12945-2
Flammability / Ohnivzdornost / Feuersicherung	EN 1021-1&2, BS 7176 Low Hazard, NF D 60-013, Önorm B 3825 & A 3800-1	

Certification / Certifikace / Zertifikat**Fabric made of natural material / Látka z přírodního materiálu / Stoff aus Naturmaterial**

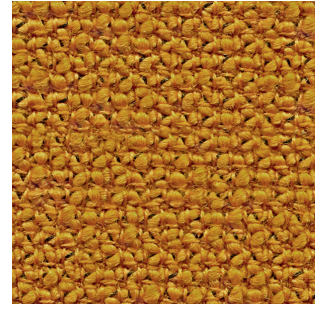
- For standard care regularly use vacuum cleaner. Clean with damp cloth.
- Shades of upholstery fabrics may differ slightly within the various batches of delivery.
- Pro běžné čištění a údržbu pravidelně vysávejte vysavačem. V případě potřeby čistěte hadříkem navlhčeným vodou.
- Odstíny potahových látek mohou mít mírné odchylky v rámci různých dodávek.
- Zur standardmäßigen Pflege bitte regelmäßig absaugen. Reinigen Sie den Stoff mit einem feuchten Tuch.
- Bei Stoffen sind handelsübliche Farbabweichungen je nach Produktionscharge möglich.



UDA07



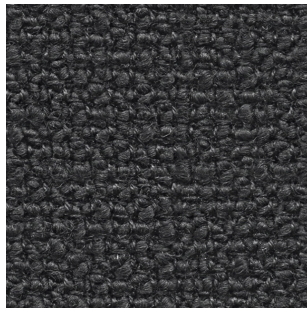
UDA13



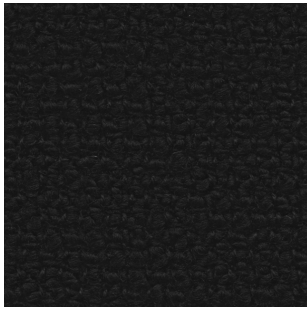
UDA16



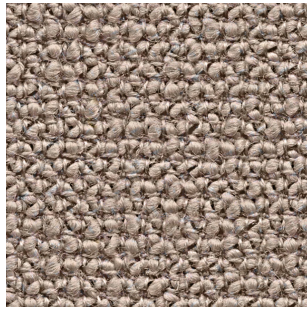
UDA17



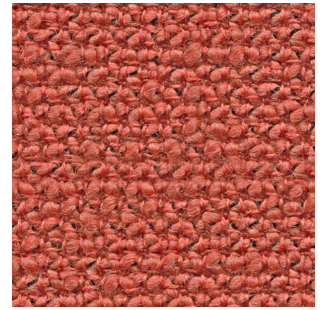
UDA25



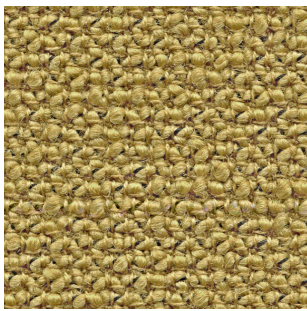
⌚ UDA01



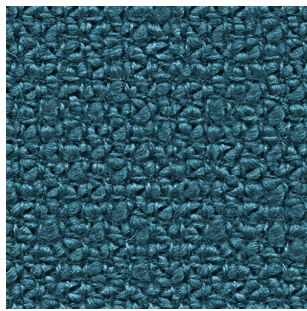
⌚ UDA02



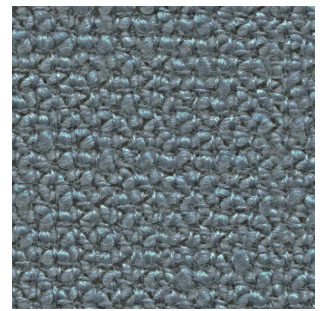
⌚ UDA03



⌚ UDA05



⌚ UDA20



⌚ UDA22

Composition / Složení / Zusammensetzung	95% Wool, 3% Polyester, 2% Polyamide	
Weight / Váha / Gewicht	700 g/m ²	
Width / Šířka / Breite	138 cm	
Abrasion resistance / Oděruvzdornost / Scheuerfestigkeit	Martindale > 50 000 cycles	ASTM D4966-12E1
Light fastness / Stálobarevnost na světle / Lichtechtheit	5	EN ISO 105-B02
Fastness to rubbing / Stálobarevnost v oděru / Reibechtheit	4	EN ISO 105-X12
Flammability / Ohnivzdornost / Feuersicherung	EN 1021-1&2, CAL TB 117, BS 7176 Low Hazard	

 **Fabric made of natural material / Látka z přírodního materiálu / Stoff aus Naturmaterial**

 **Fabrics with longer delivery time / Látky s delší dodací lhůtou / Stoffe mit längerer Lieferzeit**

- For standard care regularly use vacuum cleaner. Clean with damp cloth.
- Shades of upholstery fabrics may differ slightly within the various batches of delivery.
- Pro běžné čištění a údržbu pravidelně vysávejte vysavačem. V případě potřeby čistěte hadříkem navlhčeným vodou.
- Odstíny potahových látek mohou mít mírné odchylky v rámci různých dodávek.
- Zur standardmäßigen Pflege bitte regelmäßig absaugen. Reinigen Sie den Stoff mit einem feuchten Tuch.
- Bei Stoffen sind handelsübliche Farbabweichungen je nach Produktionscharge möglich.



C01001



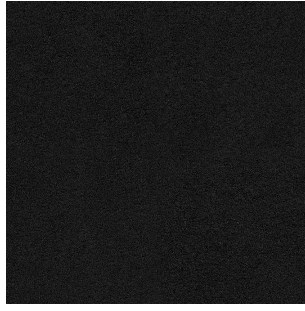
C61002



C0010



C66005



C0050



C60003

Composition / Složení / Zusammensetzung	88% Polyester, 12% Polyurethane	
Weight / Váha / Gewicht	275 g/m ²	
Width / Šířka / Breite	140 cm	
Abrasion resistance / Oděruvzdornost / Scheuerfestigkeit	Martindale 150 000 cycles	EN ISO 12947-2
Light fastness / Stálobarevnost na světle / Lichtechtheit	5-7	EN ISO 105-B02
Fasteness to rubbing / Stálobarevnost v oděru / Reibechtheit	4-5	EN ISO 105-X12
Pilling / Žmolkování / Pilling	5	EN ISO 12945-2
Flammability / Ohnivzdornost / Feuersicherung	EN 1021-1&2, CAL TB 117, BS 5852 Part 1 0,1 Cigarette & Match	

Certification / Certifikace / Zertifikat



✦ Hygienic fabric / Hygienická látka / Hygienischer Stoff

- Comfort+ is water and oil-repellent. Most stains can be removed by brushing with a suede brush or use a solution of luke-warm water and a neutral detergent. The fabric can also be disinfected with ethanol.
- Shades of upholstery fabrics may differ slightly within the various batches of delivery.
- Comfort+ je odolný vůči vodě a oleji. Většinu skvrn lze odstranit kartáčem na semiš nebo použitím roztoku vlažné vody a neutrálního mycího prostředku. Látku lze také dezinfikovat etanolem.
- Odstíny potahových látek mohou mít mírné odchylky v rámci různých dodávek.
- Comfort+ ist wasser- und ölabweisend. Die meisten Flecken können mit einer Wildlederbürste entfernt oder mit einer Lösung aus lauwarmem Wasser und einem neutralen Reinigungsmittel behandelt werden. Der Stoff kann auch mit Ethanol desinfiziert werden.
- Bei Stoffen sind handelsübliche Farbabweichungen je nach Produktionscharge möglich.

Composition / Složení / Zusammensetzung	Topcoat: 100% Portuguese cork / Backing: 30% COT + 70% PES	
Weight / Váha / Gewicht	420 g/m ²	
Width / Šířka / Breite	140 cm	
Abrasion resistance / Oděruvzdornost / Scheuerfestigkeit	Martindale 120 000 cycles	ISO 5470-2
Light fastness / Stálobarevnost na světle / Lichtechtheit	3	ISO 105-B02
Fasteness to rubbing / Stálobarevnost v oděru / Reibechtheit	No staining / swelling	ISO 17700
Water permeability / Propustnost vody / Wasserdurchlässigkeit	0,0%	ISO 17702
Flammability / Ohnivzdornost / Feuersicherung	BS 5852	

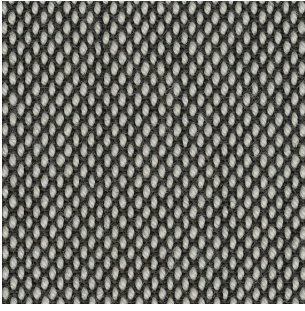
Certification / Certifikace / Zertifikat



🌿 Fabric made of natural material / Látka z přírodního materiálu / Stoff aus Naturmaterial

♻️ Recyclable fabric / Recyklovatelná látka / Wiederverwertbarer Stoff

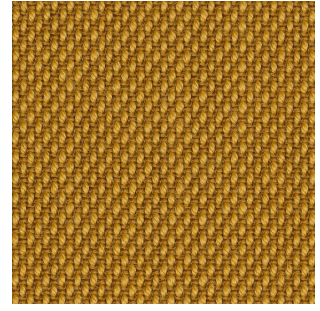
- For standard care use a wet cloth and mild detergent.
- Shades of upholstery fabrics may differ slightly within the various batches of delivery.
- Pro běžné čištění použijte vlhký hadřík a jemný čisticí prostředek.
- Odstíny potahových látek mohou mít mírné odchylky v rámci různých dodávek.
- Zur standardmäßigen Pflege bitte verwenden Sie ein feuchtes Tuch und ein mildes Reinigungsmittel.
- Bei Stoffen sind handelsübliche Farbabweichungen je nach Produktionscharge möglich.



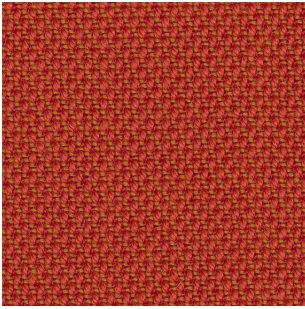
ST124



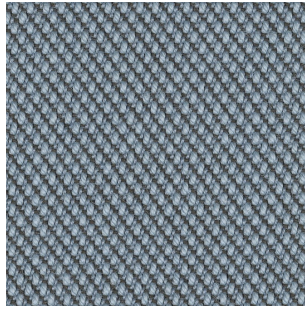
ST205



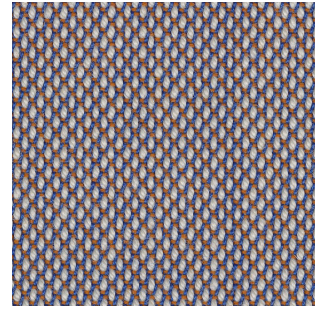
ST453



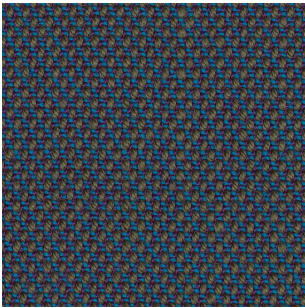
ST533



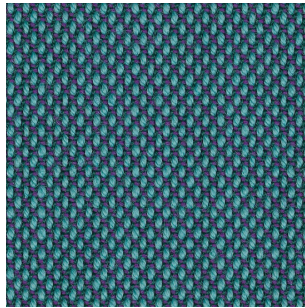
ST713



ST806



ST883



ST983

Composition / Složení / Zusammensetzung	90% New Wool, 10% Polyamide	
Weight / Váha / Gewicht	550 g/m ²	
Width / Šířka / Breite	140 cm	
Abrasion resistance / Oděruvzdornost / Scheuerfestigkeit	Martindale 100 000 cycles	EN ISO 12947-2
Light fastness / Stálobarevnost na světle / Lichtechtheit	5-7	EN ISO 105-B02
Fastness to rubbing / Stálobarevnost v oděru / Reibechtheit	3-5	EN ISO 105-X12
Pilling / Žmolkování / Pilling	4	EN ISO 12945-2
Flammability / Ohnivzdornost / Feuersicherung		EN 1021-1&2, US Cal. Bull. 117-2013 BS 5852 Crib 5, ÖNORM B1/Q1

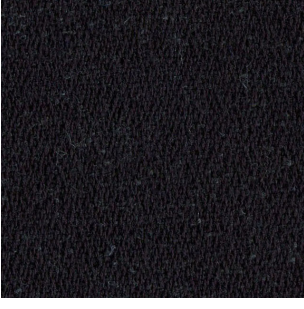
Certification / Certifikace / Zertifikat**Fabric made of natural material / Látka z přírodního materiálu / Stoff aus Naturmaterial**

- Vacuum clean frequently, ideally every week. Remove stains as soon as they occur, with clean warm water or sparkling water. Extraction clean when necessary. Extraction cleaning might dissolve water-based glue. Pay attention to temperature and amount of cleaning fluid.
- Shades of upholstery fabrics may differ slightly within the various batches of delivery.
- Vysávejte často, nejlépe každý týden. Skvrny odstraňte hned, jak se objeví, čistou teplou vodou nebo perlivou vodou. V případě potřeby vyčistěte extrakcí. Extrakční čištění může rozpustit lepidlo na vodní bázi. Dbejte na teplotu a množství čisticí kapaliny.
- Odstíny potahových látek mohou mít mírné odchylky v rámci různých dodávek.
- Staubsaugen Sie regelmäßig, am besten jede Woche. Entfernen Sie Flecken, sobald sie auftreten, mit sauberem, warmem Wasser oder Sprudelwasser. Extraktionsreinigung, wenn nötig. Die Extraktionsreinigung kann Klebstoffe auf Wasserbasis auflösen. Achten Sie auf die Temperatur und die Menge der Reinigungsflüssigkeit.
- Bei Stoffen sind handelsübliche Farbabweichungen je nach Produktionscharge möglich.



Antistatic

133



Composition / Složení / Zusammensetzung	50% Polyamide, 30% Wool, 20% Flax	
Weight / Váha / Gewicht	390 g/m ² +/- 5%	
Width / Šířka / Breite	140 cm	
Abrasion resistance / Oděruvzdornost / Scheuerfestigkeit	Martindale 200 000 cycles	ASTM D4157-13
Light fastness / Stálobarevnost na světle / Lichtechtheit	5	EN ISO 105-B02
Fasteness to rubbing / Stálobarevnost v oděru / Reibechtheit	4	EN ISO 105-X12
Flammability / Ohnivzdornost / Feuersicherung	EN 1021-1&2, CAL TB 117, BS 7176 Medium Hazard	

- 24/7+ is a heavy duty upholstery fabric designed and coloured to withstand the rigours of 24 hour round the clock usage but offers a clean, sharp finish. It is designed for "heavy duty" contract applications such as call centres, airport departure lounges, student accommodation, and A&E waiting areas.
- 24/7 + je vysoce odolná čalouněná textilie navržená a zabarvená tak, aby odolávala 24 hodinovému používání, nabízí však čistý a odolný povrch. Je určena pro náročné a frekventované prostředí, jako jsou call centra, dispečerská centra, studentské ubytování, prostory pro dlouhodobé čekání apod.
- 24/7+ ist ein äußerst strapazierfähiger Polsterstoff, der durch seine Machart und Färbung die hohen Anforderungen einer kontinuierlichen Nutzung 24 Stunden am Tag standhält und dennoch ein makellooses, adrettes Finish bietet. Er wurde für den gewerblichen Einsatz in stark beanspruchten

Composition / Složení / Zusammensetzung	60% Polypropylene, 29% Wool, 10% Viscose, 1% Carbon Fibre	
Weight / Váha / Gewicht	385 g/m ² +/- 5%	
Width / Šířka / Breite	140 cm	
Abrasion resistance / Oděruvzdornost / Scheuerfestigkeit	Martindale 60 000 cycles	EN ISO 12947-2
Light fastness / Stálobarevnost na světle / Lichtechtheit	5	EN ISO 105-B02
Fasteness to rubbing / Stálobarevnost v oděru / Reibechtheit	4	EN ISO 105-X12
Flammability / Ohnivzdornost / Feuersicherung	BS 7176 Low Hazard – Hi-Tech Cigarette & Match, EN 1021-1&2 – Hi-Tech Low Hazard	

- Antistatic Hi-Tech is a high performance upholstery fabric with unique anti-static properties. It has been specifically designed to dissipate any build up of static electricity through furniture to earth so there are no nasty shocks. Hi-Tech is an attractive plain weave, dobby fabric in a selection of commercial colourways.
- Hi-Tech Antistatic je potahový materiál s vysokou výkonností a unikátními antistatickými vlastnostmi. Jeho specifický design umožňuje rozptýlit statickou elektřinu nahromaděnou v nábytku do země, čímž předchází nepříjemným elektrickým výbojům. Hi-Tech je atraktivní látka s rovným tkaním a dobby vzorem, dostupná v široké škále komerčních barev.
- Antistatic Hi-Tech ist ein besonders leistungsstarker Polsterstoff mit einzigartigen antistatischen Eigenschaften. Er wurde speziell entwickelt, um den Aufbau statischer Aufladung vom Möbelstück zur Erde abzuleiten, so dass es keine üblen Schläge gibt. Hi-Tech ist ein attraktiver schlichter Dobby-Webstoff, der in einigen kommerziellen Farben erhältlich ist.

LD
Seating

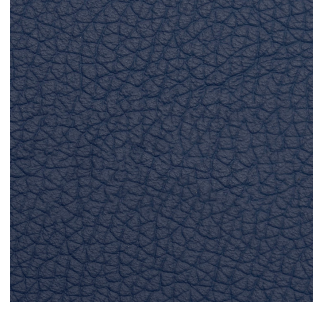
Leather / Kůže / Stoffe



P5110



P5200



P5250



P5400



P5320



P5310



P100



P5000



P1025

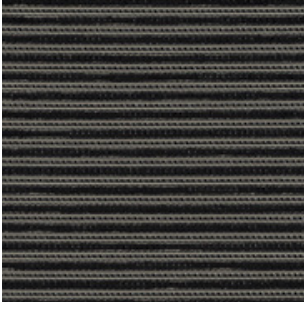
Type of leather / Typ kůže / Lederart	Bovine / Hovězí / Rinderleder	
Thickness / Tloušťka / Stärke	1-1,2 mm	
Origin / Původ / Herkunft	European raw hides	
Light fastness / Stálobarevnost na světle / Lichtechtheit	> 6	EN ISO 105-B02
Fastness to rubbing / Stálobarevnost v oděru / Reibechtheit	> 4	EN ISO 11640
Flammability / Ohnivzdornost / Feuersicherung	EN 1021-1&2, CAL TB 117	

Certification / Certifikace / Zertifikat



Natural material / Přírodní materiál / Naturmaterial

- Clean with damp cloth. If it is available use distilled water. Restoratives designated for leather furniture care can be used.
- Čistěte hadříkem navlhčeným vodou. Pokud to bude možné, použijte destilovanou vodu. Dále je možné použití regeneračních prostředků určených pro ošetřování kůže použité na čalouněném nábytku.
- Reinigung mit einem feuchten Tuch. Wenn verfügbar, bitte destilliertes Wasser verwenden. Für Leder geeignete Pflegemittel können verwendet werden.



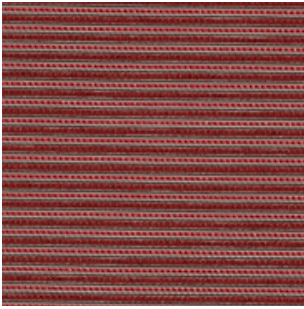
RIB 11



RIB 16



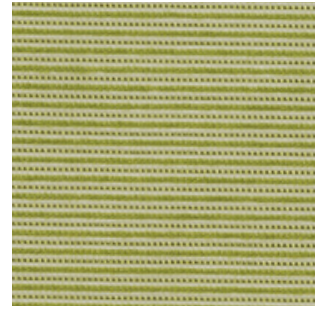
RIB 20



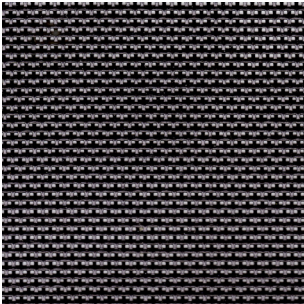
RIB 62



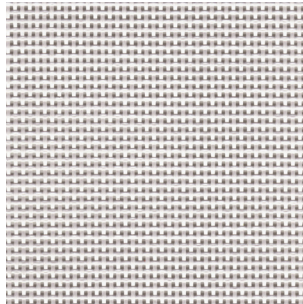
RIB 72



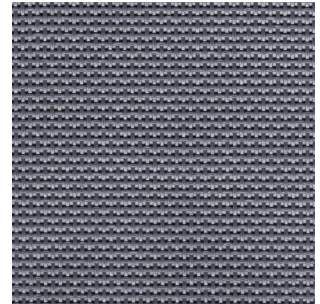
RIB 92



NET 202



NET 224



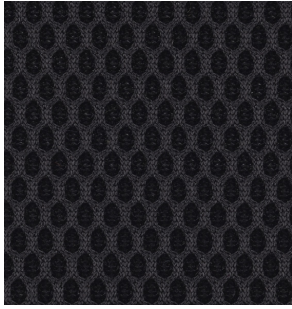
NET 231

Composition / Složení / Zusammensetzung	58% Polyamid, 34% Polyester, 8% Polyacryl	
Weight / Váha / Gewicht	250 g/m ²	
Width / Šířka / Breite	160 cm	
Abrasion resistance / Oděruvzdornost / Scheuerfestigkeit	Martindale 190 000 cycles	EN ISO 12947-2
Light fastness / Stálobarevnost na světle / Lichtechtheit	5	EN ISO 105-B02
Fasteness to rubbing / Stálobarevnost v oděru / Reibechtheit	4-5	EN ISO 105-X12
Flammability / Ohnivzdornost / Feuersicherung	EN 1021-1	

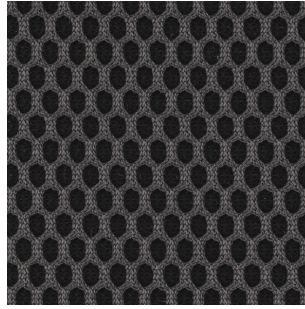
- For standard care regularly use vacuum cleaner. Clean with damp cloth.
- Shades of upholstery fabrics may differ slightly within the various batches of delivery.
- Pro běžné čištění a údržbu pravidelně vysávejte vysavačem. V případě potřeby čistěte hadříkem navlhčeným vodou.
- Odstíny potahových látek mohou mít mírné odchylky v rámci různých dodávek.
- Zur standardmäßigen Pflege bitte regelmäßig absaugen. Reinigen Sie den Stoff mit einem feuchten Tuch.
- Bei Stoffen sind handelsübliche Farbabweichungen je nach Produktionscharge möglich.

Composition / Složení / Zusammensetzung	77% PVC, 23% Polyester	
Weight / Váha / Gewicht	560 g/m ²	
Width / Šířka / Breite	190 cm	
Abrasion resistance / Oděruvzdornost / Scheuerfestigkeit	Martindale > 100 000 cycles	EN ISO 12947-2
Light fastness / Stálobarevnost na světle / Lichtechtheit	8	EN ISO 4892-2
Fasteness to rubbing / Stálobarevnost v oděru / Reibechtheit	5	EN ISO 105-X12

- For standard care regularly use vacuum cleaner. Clean with damp cloth.
- Shades of upholstery fabrics may differ slightly within the various batches of delivery.
- Pro běžné čištění a údržbu pravidelně vysávejte vysavačem. V případě potřeby čistěte hadříkem navlhčeným vodou.
- Odstíny potahových látek mohou mít mírné odchylky v rámci různých dodávek.
- Zur standardmäßigen Pflege bitte regelmäßig absaugen. Reinigen Sie den Stoff mit einem feuchten Tuch.
- Bei Stoffen sind handelsübliche Farbabweichungen je nach Produktionscharge möglich.



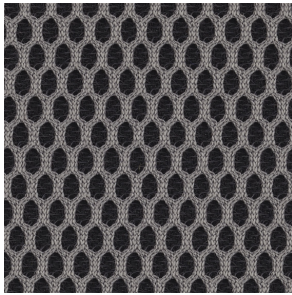
O60999



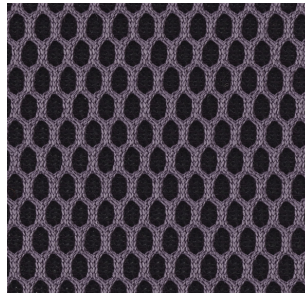
O60120



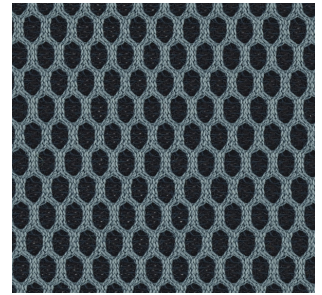
O61147



O60121



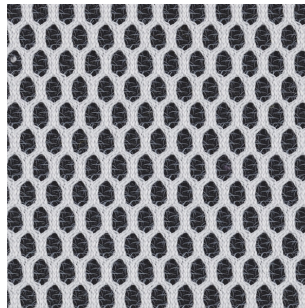
O65070



O66113



O68093



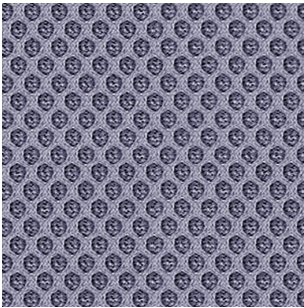
O60122

Composition / Složení / Zusammensetzung	100% Polyester	
Weight / Váha / Gewicht	313 g/m ²	
Width / Šířka / Breite	160 cm	
Abrasion resistance / Oděruvzdornost / Scheuerfestigkeit	Martindale 100 000 cycles	EN ISO 12947-2
Light fastness / Stálobarevnost na světle / Lichtechtheit	5-7	EN ISO 105-B02
Fasteness to rubbing / Stálobarevnost v oděru / Reibechtheit	4-5	EN ISO 105- X12
Pilling / Žmolkování / Pilling	5	EN ISO 12945-2

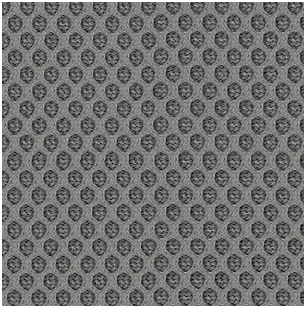
Flammability / Ohnivzdornost / Feuersicherung EN 1021-1&2, CAL TB 117, BS 5852 Part 1 0,1 Cigarette & Match

Certification / Certifikace / Zertifikat**🔍 Recyclable fabric / Recyklovatelná látka / Wiederverwertbarer Stoff**

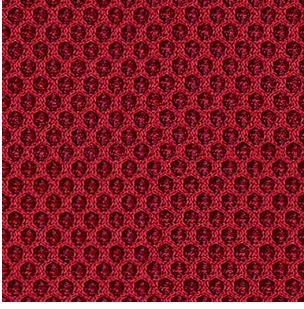
- For standard care regularly use vacuum cleaner. Clean with damp cloth.
- Shades of upholstery fabrics may differ slightly within the various batches of delivery.
- Pro běžné čištění a údržbu pravidelně vysávejte vysavačem. V případě potřeby čistěte hadříkem navlhčeným vodou.
- Odstíny potahových látek mohou mít mírné odchylky v rámci různých dodávek.
- Zur standardmäßigen Pflege bitte regelmäßig absaugen. Reinigen Sie den Stoff mit einem feuchten Tuch.
- Bei Stoffen sind handelsübliche Farbabweichungen je nach Produktionscharge möglich.



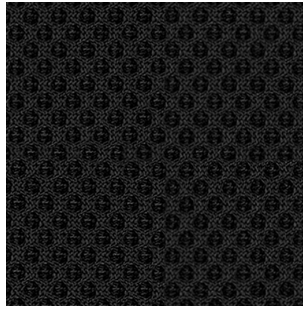
U65078



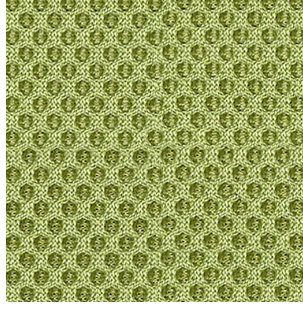
U60011



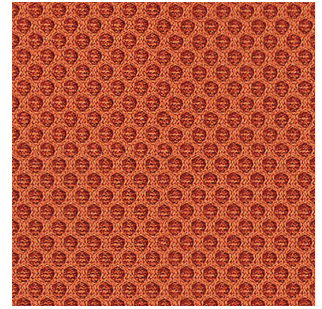
U64089



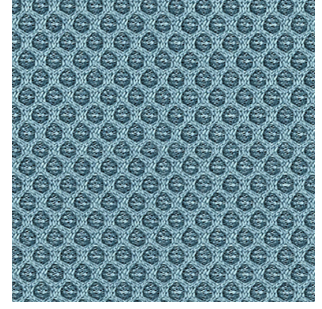
U60999



U68056



U63034



U66063

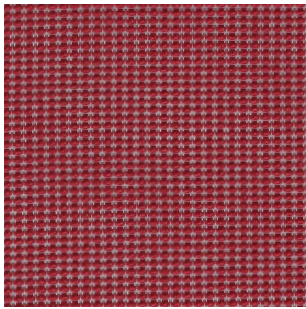
Composition / Složení / Zusammensetzung	80% Polyester, 20% Recycled Polyester	
Weight / Váha / Gewicht	319 g/m ²	
Width / Šířka / Breite	160 cm	
Abrasion resistance / Oděruvzdornost / Scheuerfestigkeit	Martindale 70 000 cycles	EN ISO 12947-2
Light fastness / Stálobarevnost na světle / Lichtechtheit	5-7	EN ISO 105-B02
Fasteness to rubbing / Stálobarevnost v oděru / Reibechtheit	4-5	EN ISO 105- X12
Pilling / Žmolkování / Pilling	5	EN ISO 12945-2
Flammability / Ohnivzdornost / Feuersicherung	EN 1021-1&2, CAL TB 117	

Certification / Certifikace / Zertifikat

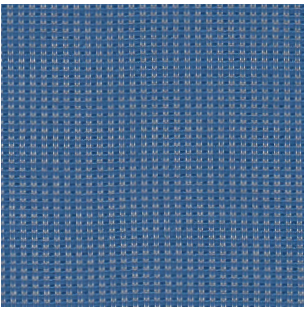


Recyclable fabric / Recyklovatelná látka / Wiederverwertbarer Stoff

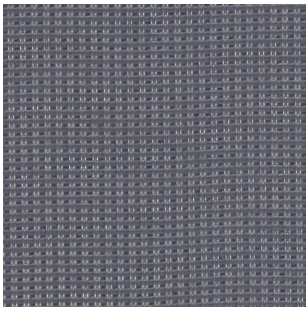
- Theo Nets can be used as a self-supporting mesh for backrests in designated chairs. Theo Nets can also be used as an upholstery fabric for seat and backrest upholstery in designated products; in this case the fabric falls within the category 3.
- For standard care regularly use vacuum cleaner. Clean with damp cloth.
- Shades of upholstery fabrics may differ slightly within the various batches of delivery.
- Theo Nets lze používat jako samonosnou síťovinu pro opěradla určených židlí. Theo Nets lze používat také jako potahovou látku pro čalounění sedáku a opěradel vybraných produktů, v tomto případě látka patří do kategorie 3.
- Pro běžné čištění a údržbu pravidelně vysávejte vysavačem. V případě potřeby čistěte hadříkem navlhčeným vodou.
- Odstíny potahových látek mohou mít mírné odchylky v rámci různých dodávek.
- Theo Nets kann als freitragendes Netzgewebe für ausgewählte Produktlinien verwendet werden. Weiterhin ist es bei einigen Produkten möglich, diesen Stoff auf Sitz und Rückenlehne aufzupolstern. In diesen Fällen ist der Stoff Theo Nets der Stoffkategorie 3 zugeordnet.
- Zur standardmäßigen Pflege bitte regelmäßig absaugen. Reinigen Sie den Stoff mit einem feuchten Tuch.
- Bei Stoffen sind handelsübliche Farbabweichungen je nach Produktionscharge möglich.



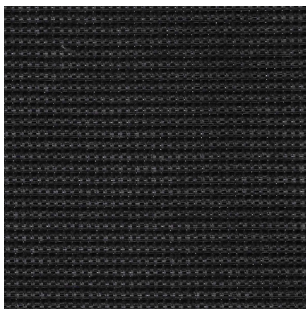
RAY 60



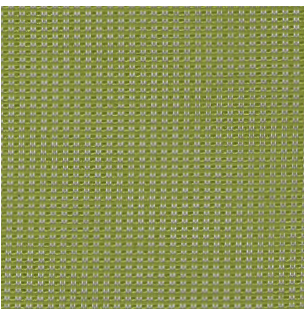
RAY 70



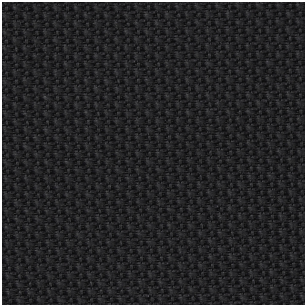
RAY 79



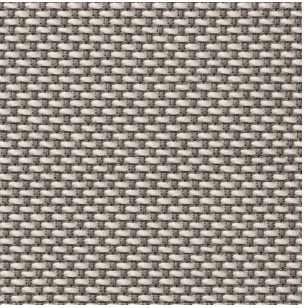
RAY 100



RAY 914



SW 1101



SW 3102

Composition / Složení / Zusammensetzung	100% Polyester	
Weight / Váha / Gewicht	214 g/m ²	
Width / Šířka / Breite	140 cm	
Abrasion resistance / Oděruvzdornost / Scheuerfestigkeit	Martindale 40 000 cycles	EN ISO 12947-2
Light fastness / Stálobarevnost na světle / Lichtechtheit	6	EN ISO 105-B02
Fasteness to rubbing / Stálobarevnost v oděru / Reibechtheit	4-5	EN ISO 105-X12
Flammability / Ohnivzdornost / Feuersicherung	EN 1021-1	

- For standard care regularly use vacuum cleaner. Clean with damp cloth.
- Shades of upholstery fabrics may differ slightly within the various batches of delivery.
- Pro běžné čištění a údržbu pravidelně vysávejte vysavačem. V případě potřeby čistěte hadříkem navlhčeným vodou.
- Odstíny potahových látek mohou mít mírné odchylky v rámci různých dodávek.
- Zur standardmäßigen Pflege bitte regelmäßig absaugen. Reinigen Sie den Stoff mit einem feuchten Tuch.
- Bei Stoffen sind handelsübliche Farbabweichungen je nach Produktionscharge möglich.

Composition / Složení / Zusammensetzung	76% Recycled Polyester, 24% Polyester	
Weight / Váha / Gewicht	429 g/m ²	
Width / Šířka / Breite	140 cm	
Abrasion resistance / Oděruvzdornost / Scheuerfestigkeit	Martindale 100 000 cycles	EN ISO 12947-2
Light fastness / Stálobarevnost na světle / Lichtechtheit	5-8	EN ISO 105-B02
Fasteness to rubbing / Stálobarevnost v oděru / Reibechtheit	4-5	EN ISO 105-X12
Pilling / Žmolkování / Pilling	4-5	EN ISO 12945-2
Flammability / Ohnivzdornost / Feuersicherung	EN 1021-1&2, CAL TB 117, BS 5852 Part 1 0,1 Cigarette & Match	

Certification / Certifikace / Zertifikat

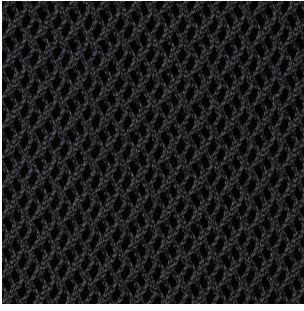


Partly recycled fabric / Částečně recyklovaná látka / Teilweise Recycelter Stoff

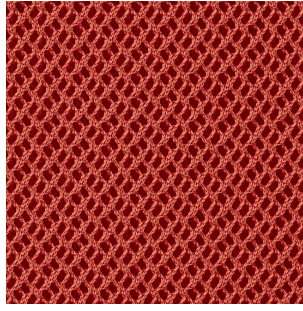
Recyclable fabric / Recyklovatelná látka / Wiederverwertbarer Stoff

- For standard care regularly use vacuum cleaner. Clean with damp cloth.
- Pro běžné čištění a údržbu pravidelně vysávejte vysavačem. V případě potřeby čistěte hadříkem navlhčeným vodou.
- Zur standardmäßigen Pflege bitte regelmäßig absaugen. Reinigen Sie den Stoff mit einem feuchten Tuch.

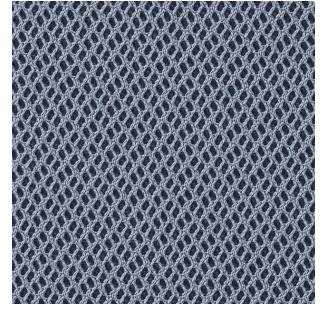
Meshes / Sitoviny / Netzgewebe



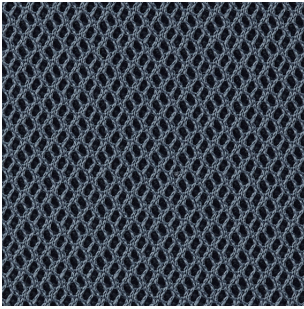
RY60999



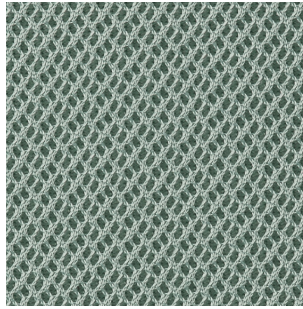
RY63067



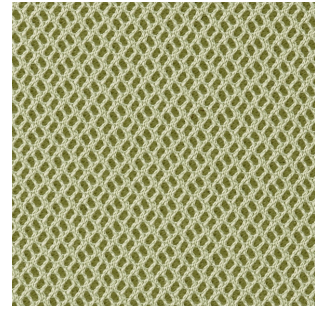
RY66151



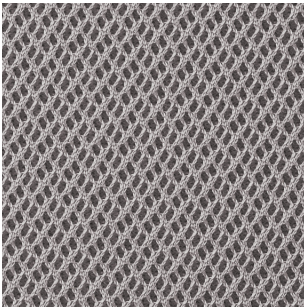
RY66152



RY68121



RY68123



RY60165

Composition / Složení / Zusammensetzung	100% Polyester – Polyester Flame Retardant	
Weight / Váha / Gewicht	328 g/m ²	
Width / Šířka / Breite	160 cm	
Abrasion resistance / Oděruvzdornost / Scheuerfestigkeit	Martindale 70 000 cycles	EN ISO 12947-2
Light fastness / Stálobarevnost na světle / Lichtechtheit	5-7	EN ISO 105-B02
Fasteness to rubbing / Stálobarevnost v oděru / Reibechtheit	4-5	EN ISO 105-X12
Pilling / Žmolkování / Pilling	5	EN ISO 12945-2
Flammability / Ohnivzdornost / Feuersicherung	EN 1021-1&2, BS 5852 Crib 5, DIN 4102 B1, CAL TB 117, NF P 92-503 M3	

Certification / Certifikace / Zertifikat

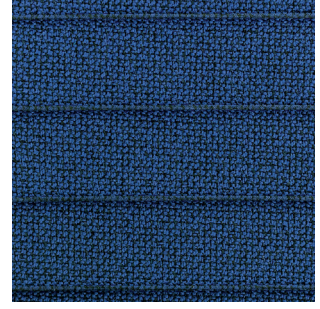
- For standard care regularly use vacuum cleaner. Clean with damp cloth.
- Shades of upholstery fabrics may differ slightly within the various batches of delivery.
- Pro běžné čištění a údržbu pravidelně vysávejte vysavačem. V případě potřeby čistěte hadříkem navlhčeným vodou.
- Odstíny potahových látek mohou mít mírné odchylky v rámci různých dodávek.
- Zur standardmäßigen Pflege bitte regelmäßig absaugen. Reinigen Sie den Stoff mit einem feuchten Tuch.
- Bei Stoffen sind handelsübliche Farbabweichungen je nach Produktionscharge möglich.



CR60019S



CR62084S

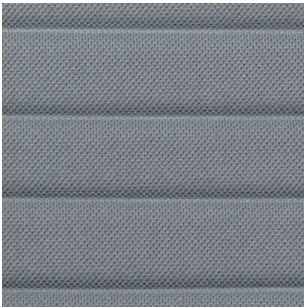


CR65105S



CR67084S

- The Cura/Style Strip can be used for designated products only. Specific information is provided in the price list.
- Cura/Style Strip je možné použít výhradně a pouze na určené produkty. Konkrétní informace jsou uvedeny v ceníku.
- Cura/Style Strip kann nur bei ausgewählten Produkten verwendet werden. Nähere Informationen hierzu finden Sie in der Preisliste.



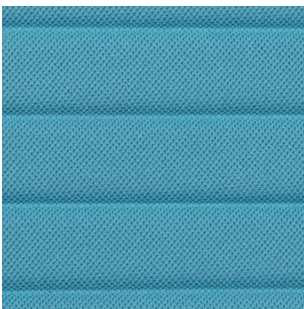
A60011S



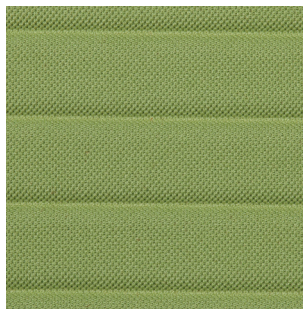
A60999S



A64089S



A66063S



A68054S

Composition / Složení / Zusammensetzung	98% Recycled Polyester, 2% Polyester	
Weight / Váha / Gewicht	300 g/m ²	
Width / Šířka / Breite	140 cm	
Abrasion resistance / Oděruvzdornost / Scheuerfestigkeit	Martindale 100 000 cycles	EN ISO 12947-2
Light fastness / Stálobarevnost na světle / Lichtechtheit	5-8	EN ISO 105-B02
Fasteness to rubbing / Stálobarevnost v oděru / Reibechtheit	4-5	EN ISO 105-X12
Pilling / Žmolkování / Pilling	4-5	EN ISO 12945-2
Flammability / Ohnivzdornost / Feuersicherung	EN 1021-1&2, CAL TB 117, BS 5852 Part 1 0,1 Cigarette & Match	

Certification / Certifikace / Zertifikat



Recyclable fabric / Recyklovatelná látka / Wiederverwertbarer Stoff

- For standard care regularly use vacuum cleaner. Clean with damp cloth.
- Shades of upholstery fabrics may differ slightly within the various batches of delivery.
- Pro běžné čištění a údržbu pravidelně vysávejte vysavačem. V případě potřeby čistěte hadříkem navlhčeným vodou.
- Odstíny potahových látek mohou mít mírné odchylky v rámci různých dodávek.
- Zur standardmäßigen Pflege bitte regelmäßig absaugen. Reinigen Sie den Stoff mit einem feuchten Tuch.
- Bei Stoffen sind handelsübliche Farbabweichungen je nach Produktionscharge möglich.

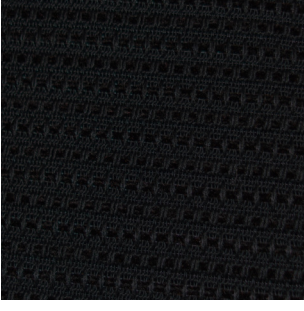
Composition / Složení / Zusammensetzung	100% Polyester	
Weight / Váha / Gewicht	353 g/m ²	
Width / Šířka / Breite	150 cm	
Abrasion resistance / Oděruvzdornost / Scheuerfestigkeit	Martindale 110 000 cycles	EN ISO 12947-2
Light fastness / Stálobarevnost na světle / Lichtechtheit	5-7	EN ISO 105-B02
Fasteness to rubbing / Stálobarevnost v oděru / Reibechtheit	4-5	EN ISO 105-X12
Pilling / Žmolkování / Pilling	4-5	EN ISO 12945-2
Flammability / Ohnivzdornost / Feuersicherung	EN 1021-1&2, CAL TB 117, Önorm B 3825 B1 3800-Q1 UK	

Certification / Certifikace / Zertifikat



Recyclable fabric / Recyklovatelná látka / Wiederverwertbarer Stoff

- For standard care regularly use vacuum cleaner. Clean with damp cloth.
- Shades of upholstery fabrics may differ slightly within the various batches of delivery.
- Pro běžné čištění a údržbu pravidelně vysávejte vysavačem. V případě potřeby čistěte hadříkem navlhčeným vodou.
- Odstíny potahových látek mohou mít mírné odchylky v rámci různých dodávek.
- Zur standardmäßigen Pflege bitte regelmäßig absaugen. Reinigen Sie den Stoff mit einem feuchten Tuch.
- Bei Stoffen sind handelsübliche Farbabweichungen je nach Produktionscharge möglich.



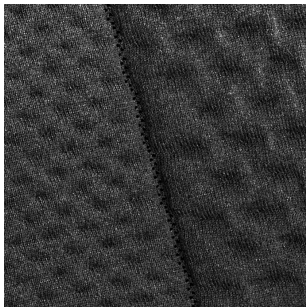
4933/10



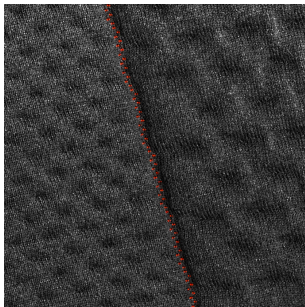
4933/11

Composition / Složení / Zusammensetzung	81% Polyester, 18% Polyamide, 1% Elastane	
Weight / Váha / Gewicht	400 g/m ²	
Width / Šířka / Breite	170 cm	
Abrasion resistance / Oděruvzdornost / Scheuerfestigkeit	Martindale 30 000 cycles	EN ISO 12947-2
Light fastness / Stálobarevnost na světle / Lichtechtheit	5	EN ISO 105-B02
Fastness to rubbing / Stálobarevnost v oděru / Reibechtheit	4-5	EN ISO 105-X12
Flammability / Ohnivzdornost / Feuersicherung		EN 1021-1, CAL TB 117

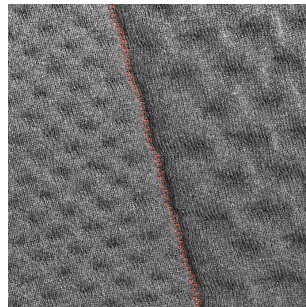
- Everyday Net is designed only for certain Everyday models.
- Síťovina Everyday Net se používá jen pro vybrané modely série Everyday.
- Das Netzgewebe Everyday Net ist nur mit der Modellen der Serie Everyday lieferbar.



FM000



FM001



FM002

Composition / Složení / Zusammensetzung	100% Recycled Polyester	
Abrasion resistance / Oděruvzdornost / Scheuerfestigkeit	Martindale 85 000 cycles	EN ISO 12947-2
Light fastness / Stálobarevnost na světle / Lichtechtheit	5-7	EN ISO 105-B02
Fastness to rubbing / Stálobarevnost v oděru / Reibecktheit	4-5	EN ISO 105- X12
Pilling / Žmolkování / Pilling	4	EN ISO 12945-2
Flammability / Ohnivzdornost / Feuersicherung	EN 1021-1&2, CA TB 117-2013	

Certification / Certifikace / Zertifikat



♻️ Recycled fabric / Recyklovaná látka / Recycelter Stoff

- To preserve the fabric's attractive colour and appearance, we recommend regular vacuuming, preferably every week, with a soft fitting.
- Most types of spots can be removed with lukewarm water, possibly with a pH-neutral dishwashing detergent. Always remove the spot as quickly as possible – before it penetrates into the fibres.
- This knitted fabric is used exclusively for the backrest of FollowMe task chairs.
- Pro zachování atraktivní barvy a vzhledu tkaniny doporučujeme pravidelné vysávání, nejlépe každý týden, měkkým nástavcem.
- Většinu typů skvrn lze odstranit vlažnou vodou, případně pH neutrálním prostředkem na mytí nádobí. Skvrnu vždy odstraňte co nejrychleji – dříve, než pronikne do vláken.
- Tato pletenina se používá výhradně na opěrky pracovních židlí FollowMe.
- Um die attraktive Farbe und das Aussehen des Stoffes zu erhalten, empfehlen wir regelmäßiges Staubsaugen, am besten jede Woche, mit einem weichen Fitting.
- Die meisten Arten von Flecken lassen sich mit lauwarmem Wasser, eventuell mit einem pH-neutralen Geschirrspülmittel, entfernen. Entfernen Sie den Fleck immer so schnell wie möglich – bevor er in die Fasern eindringt.
- Dieses Gestrick wird ausschließlich für die Rückenlehne der FollowMe-Arbeitsstühle verwendet.

