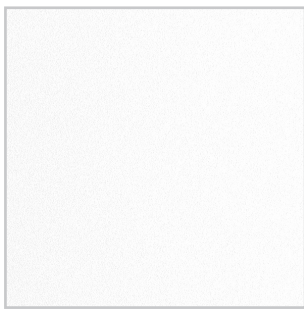
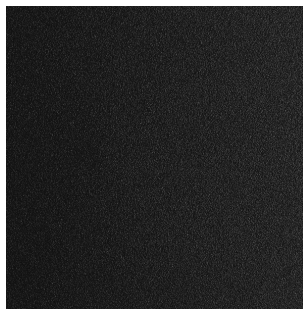


# **LD Seating**

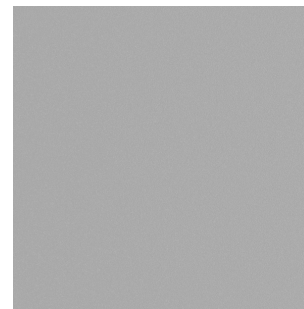
**Metal components finishes**



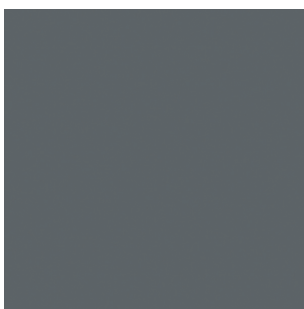
**NO**  
**RAL 9016**  
Traffic white  
Dopravní bílá  
Verkehrsweiß  
Blanc signalisation



**N1**  
**RAL 9005**  
Signal black  
Černá  
Signalschwarz  
Noir de sécurité



**N2**  
**RAL 9006**  
White aluminium  
Bílý hliník  
Weißaluminium  
Aluminium blanc



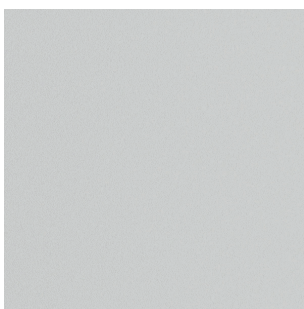
**N3**  
**RAL 7012**  
Basalt grey  
Čedičová šedá  
Basaltgrau  
Gris basalte



**N5**  
**RAL 7015**  
Slate grey  
Břidlicová šedá  
Schiefergrau  
Gris ardoise



**N7**  
-  
Bronze  
Bronzová  
Bronze  
Bronze



**N8**  
**RAL 7047**  
Telegrey 4  
Telešedá 4  
Telegrau 4  
Telegris 4

Subject to change  
Změna vyhrazena  
Änderungen vorbehalten  
Sous réserve de modifications



**NC BLUE**  
**RAL 5024**  
Pastel blue  
Pastelová modrá  
Pastellblau  
Bleu pastel



**NC GREEN**  
**RAL 6021**  
Pale green  
Bledě zelená  
Blassgrün  
Vert pâle



**NC RED**  
**RAL 3000**  
Flame red  
Ohnivě červená  
Feuerrot  
Rouge feu



**NC YELLOW**  
**RAL 1002**  
Sand yellow  
Písková žlutá  
Sandgelb  
Jaune sable

Subject to change  
Změna vyhrazena  
Änderungen vorbehalten  
Sous réserve de modifications



**N4**

Chrome gloss  
Chrom lesk  
Chrom glanz  
Chrome brillant



**N6**

Aluminium gloss  
Leštěný hliník  
Aluminium glanz  
Aluminium poli

Subject to change  
Změna vyhrazena  
Änderungen vorbehalten  
Sous réserve de modifications

